

The logo for Stingl, featuring the word "Stingl" in a bold, teal, sans-serif font. A registered trademark symbol (®) is located in the top right corner of the white square background.

®

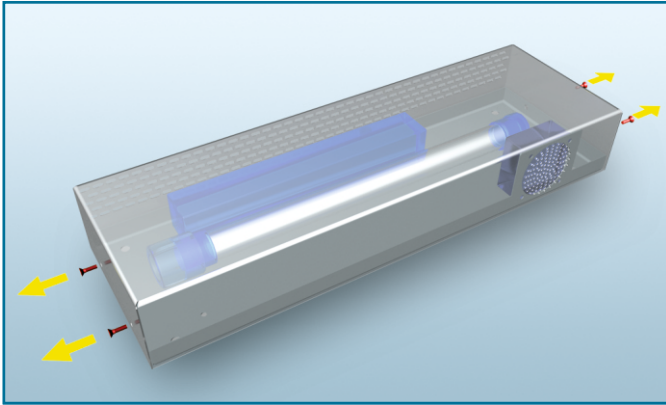
Stingl GmbH
Dimbacher Strasse 25
74182 Obersulm
+49 (0) 7134 / 13797-10
vertrieb@stinglonline.de
www.stinglonline.de

Pro Tech Air

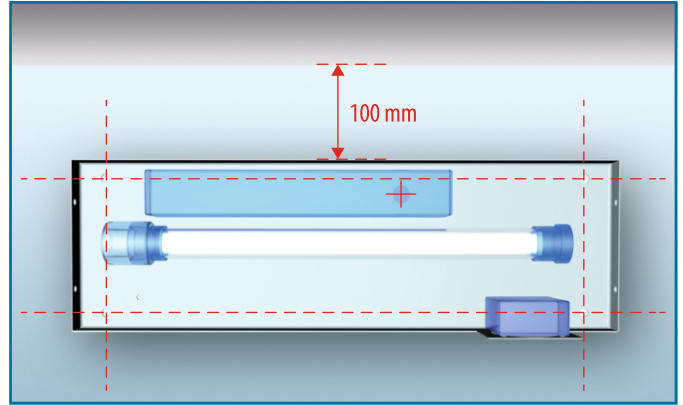
UVC
Lüftung

Einbauanleitung

1 Öffnen des Geräts und Vorbereitung zum Einbau

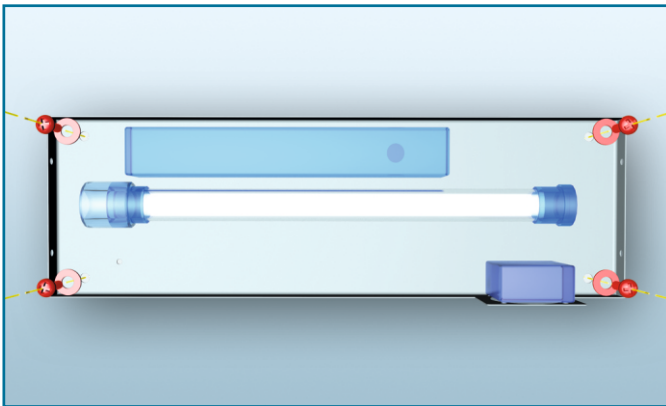


Öffnen Sie zunächst das Gehäuse, indem Sie jeweils die zwei Schrauben an beiden Seiten herausdrehen.



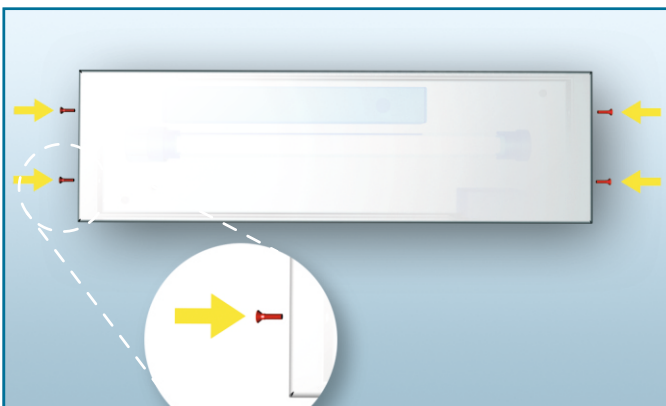
Benutzen Sie die rückseitige Abdeckung als Bohrschablone und markieren Sie die Befestigungslöcher sowie die Bohrung für den Kabelausgang an der Kabinenwand/Kabinendecke. Beachten Sie die erforderliche Distanz von 100mm zwischen Gehäuse und Kabinendecke/Kabinenwand!

2 Befestigung der Montageplatte



Schrauben Sie die Montageplatte mit den beigelegten Befestigungsmitteln an die Kabinenwand/Kabinendecke. Führen Sie die Anschlussleitung durch das hierfür vorgesehene Bohrloch.

3 Zusammenbau und Anschluss an die Stromversorgung



Montieren Sie das Gehäuse mit den jeweils zwei Schrauben pro Seite wieder zusammen.

Verbinden Sie das Gerät mit dem 220V Stromkreis auf dem Kabinendach.

ACHTUNG: Schalten Sie das Gerät nicht an bevor das Gehäuse montiert wurde!

Technische Daten

Geräuschemission [dB]: <35
Lebenserwartung Elektronik: > 10 Jahre
Luftvolumen [m³/h]: 20
Netzkabel [m]: 1 (konfektioniert)
Passende Röhre: UVpro N20-4P
Spezifikation nach: EMV, CE, IP 54
Vorgesehene Netzspannung [V]: 220-240
(50/60 Hz)

Gewicht [kg]: 1,5
Leistungsaufnahme [W]: 21
Gehäusemaße (L x W x H) [mm]: 504 x 162 x 75
Arbeitstemperatur [°C]: 0 / +40
Befestigung: Wand- oder Deckenmontage
Empfohlene Betriebsdauer der Röhre [h]: 12.000
(75 % ±5 % Ausgangsleistung)
Gehäuse aus: Edelstahl AISI 304