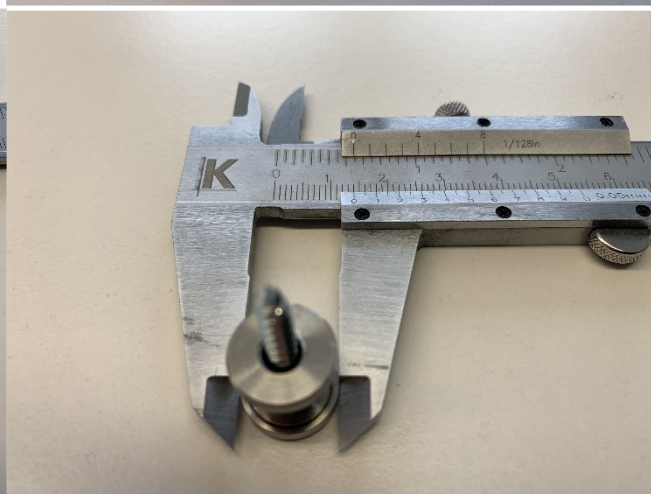
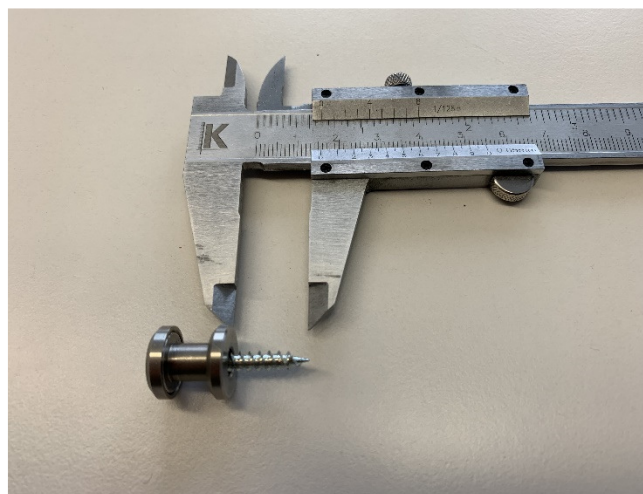
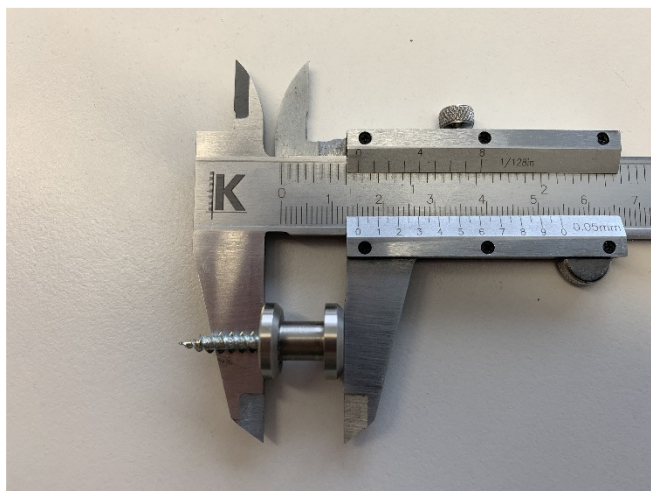


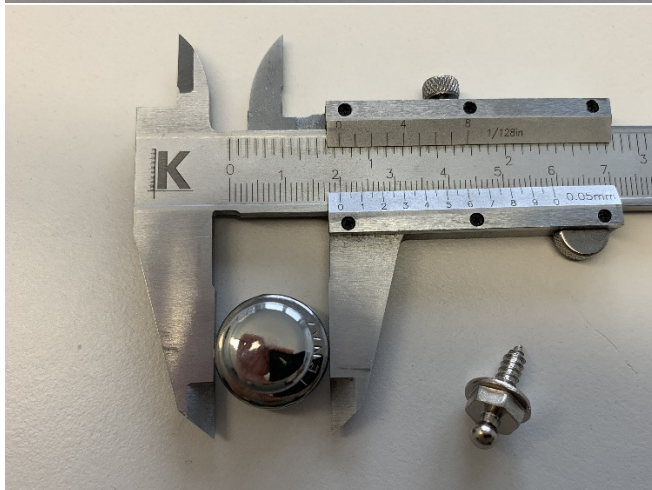
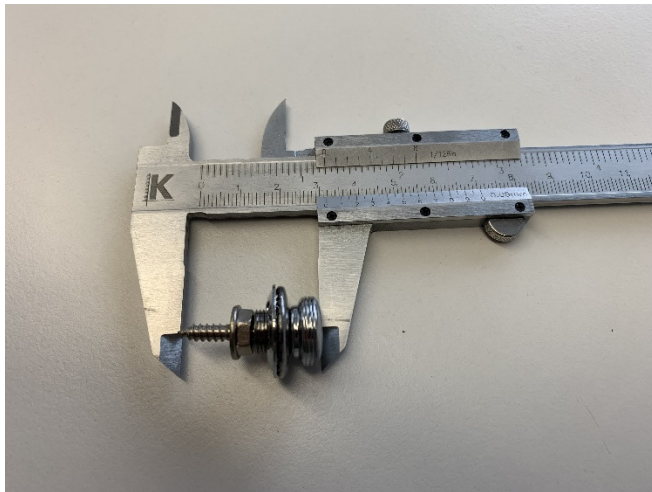
Informations sur les systèmes de fixation pour les revêtements de protection des cabines d'ascenseur KAPOK88 de STINGL

- 1) KAPOK N° 1, goupille en acier inoxydable (Art. N° 1002999003 comme set)
Ces goupilles doivent être montées de l'intérieur de la cabine avec des vis auto-taraudeuses selon les recommandations de notre plan de libération de la production et doivent ensuite rester en permanence dans la cabine. Les vis auto-taraudeuses ainsi qu'un foret pilote sont incluses dans la livraison et conviennent également aux applications avec des parois de cabine très fines. Lors du montage, évitez de trop serrer les vis, afin que les goupilles restent bien en place. Un serrage excessif peut entraîner un desserrement. Les vis sont ensuite recouvertes d'un capuchon en acier inoxydable avec un filetage à gauche pour assurer une apparence attrayante. La goupille en acier inoxydable KAPOK N°1 mesure 14 mm de diamètre et sa hauteur de construction visible est de 15 mm. Si des goupilles KAPOK N° 1 sont utilisées, des œillets de suspension métalliques seront alors prévus sur le côté supérieur du revêtement. Chez STINGL/KAPOK88, nous déterminons pour vous le nombre de goupilles nécessaires par côté de cabine. Toutefois, vous pouvez également indiquer vos consignes sur notre fiche de réception.



2) Bouton-pression avec œillet TENAX (Art. N° 1002999005 comme set)

Le système TENAX possède deux composants, à savoir : une vis avec un filetage auto-taraudeur ainsi qu'un bouton-pression contre-mont, cousu de façon fixe sur l'extrémité supérieure du revêtement. Les goupilles TENAX doivent être montées de l'intérieur de la cabine conformément aux recommandations de notre plan de libération de la production et elles doivent ensuite rester en permanence dans la cabine. Un foret pilote est inclus dans la livraison et les vis TENAX peuvent aussi être utilisées pour des murs de cabines aux parois très fines. Lors du montage, évitez de serrer excessivement les vis. Un serrage excessif peut entraîner un desserrement. La goupille TENAX a un diamètre de 11 mm et une hauteur de montage visible de 11 mm. Chez STINGL/KAPOK88 nous déterminons pour vous le nombre de goupilles requises par côté de cabine. Toutefois, vous pouvez également indiquer vos consignes sur notre fiche de réception.

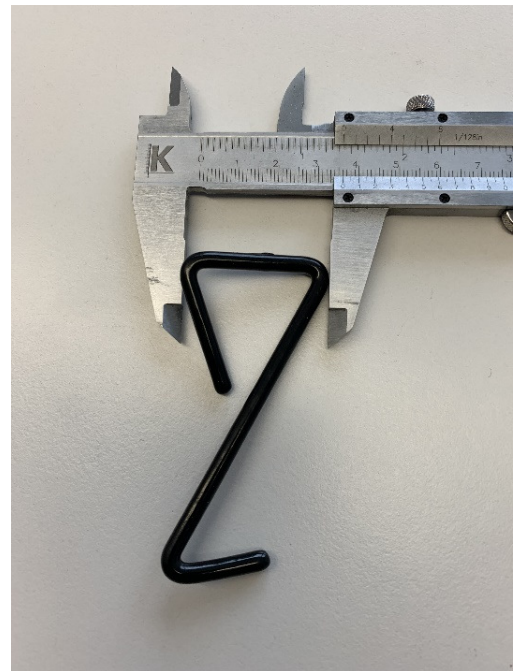
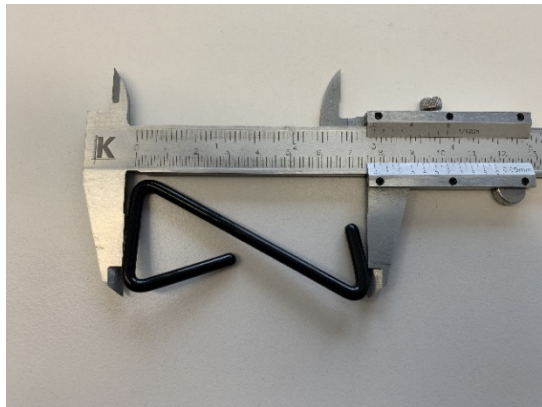


3) Ventouse avec crochet (Art. N° 1002999002 comme set)

Les ventouses ne conviennent qu'aux surfaces lisses telles que le verre et les miroirs et à certaines surfaces très brillantes. Ils n'adhèrent PAS aux aciers inoxydables, même avec le grain le plus fin. Si des crochets à ventouse sont utilisés, ils sont cousus sur la partie supérieure du revêtement pour faciliter le montage. Chez STINGL/KAPOK88 nous déterminons, pour vous, le nombre de ventouses requises par côté de cabine. Vous pouvez toutefois indiquer vos consignes sur notre fiche de réception.



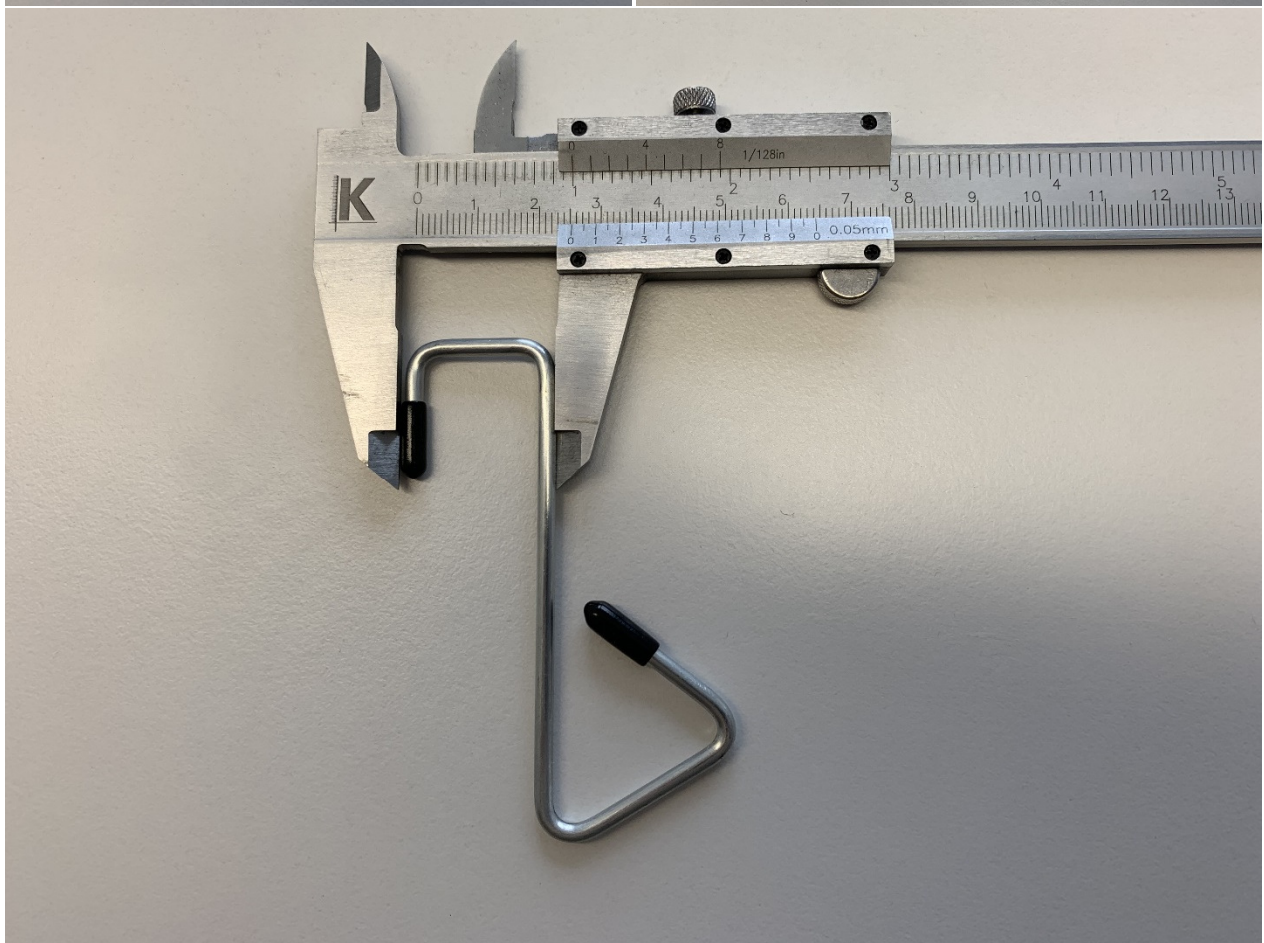
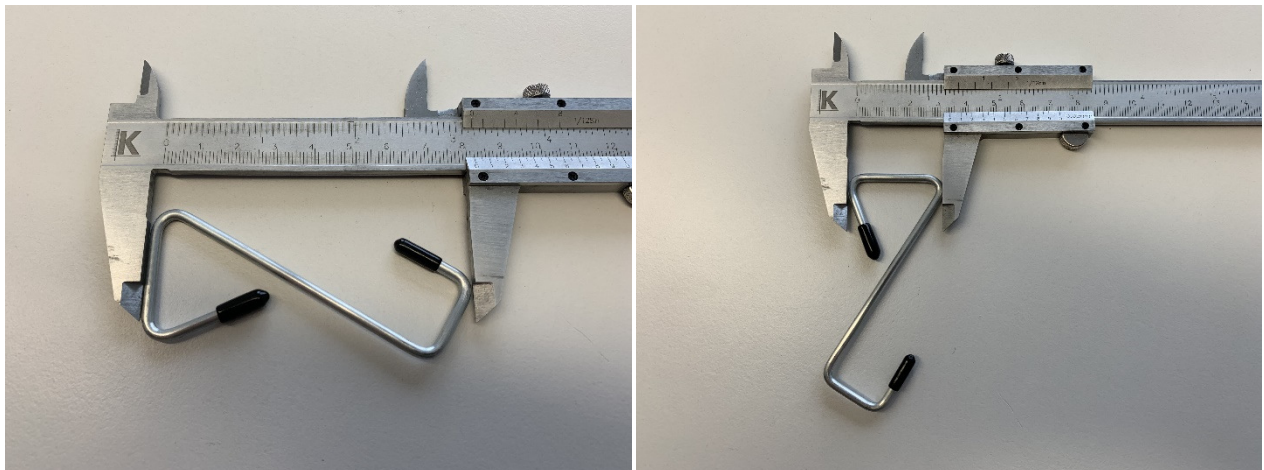
- 4) Crochet métallique N° 1 d'une hauteur de 70 mm (Art. N° 1002999001 comme set) Ce crochet métallique peut, par ex., être accroché dans le joint creux de la cabine. Soit il y a un pli qui permet de l'accrocher, soit un trou dans la paroi de la cabine peut être prévu dans le joint creux.



Selon la conception du pli, un de nos crochets métalliques peut être utilisé. Si des crochets métalliques sont utilisés, des œillets de suspension métalliques sont alors prévus sur la face supérieure du revêtement. Chez STINGL/KAPOK88, nous déterminons pour vous le nombre de crochets métalliques requis, par côté de cabine. Toutefois, vous pouvez aussi indiquer vos consignes sur notre fiche de réception.

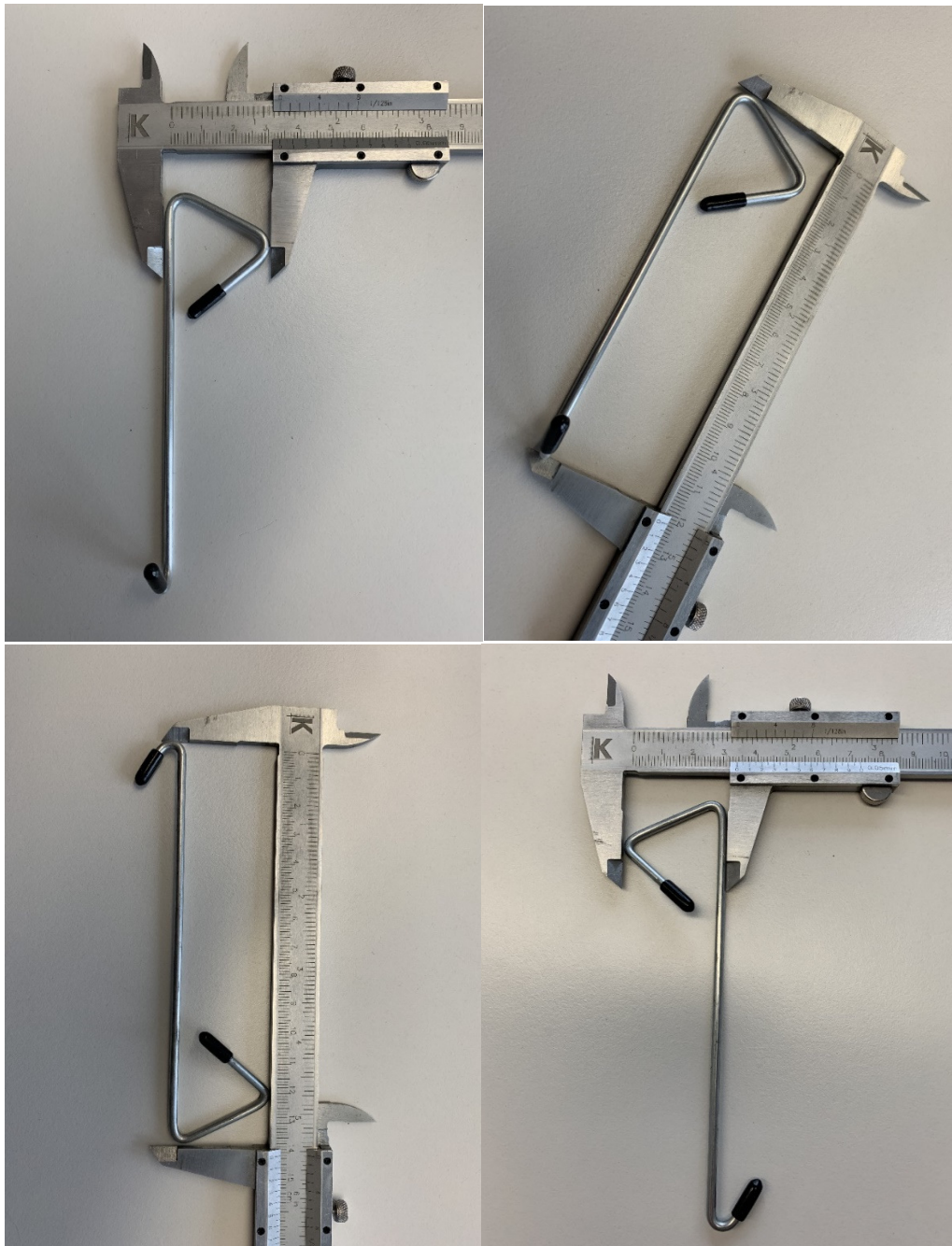
5) Crochet à fil N° 2 de 70 mm de hauteur (Art. N° 1002999012 comme set)

Ce crochet métallique peut, par ex., être accroché dans le joint creux du plafond de la cabine. En général, il y a un pli avec un bord renversé qui permet de l'accrocher. Selon la conception du pli, un de nos crochets métallique peut être utilisé. Lors de l'utilisation des crochets métalliques, des œillets de suspension métalliques seront prévus pour le revêtement sur le côté supérieur. Chez STINGL/KAPOK88 nous déterminons pour vous le nombre de crochets métalliques, par côté de cabine. Toutefois, vous pouvez aussi indiquer vos consignes sur notre fiche de réception.



6) Crochets métalliques N° 3 de 120 mm de hauteur (Art. N° 1002999011 comme set)

Ce crochet métallique peut, par ex., être accroché dans le joint creux du plafond de la cabine. Soit il y a un pli qui permet de l'accrocher, soit un trou dans le joint creux du mur de la cabine pourra être prévu. Ce crochet métallique est plié à 90° sur le côté supérieur. Selon la conception du pli, un crochet métallique pourra être mis en œuvre. Lors de l'utilisation des crochets métalliques, des œillets de suspension métalliques seront prévus pour le côté supérieur du revêtement. Chez STINGL/ KAPOK88, nous déterminons pour vous, le nombre de crochets métalliques requis par côté de cabine. Toutefois, vous pouvez aussi indiquer vos consignes sur notre fiche de réception.



7) Aimant (Art. N° 1002999009)

Une fixation magnétique n'est possible que sur le plafond de la cabine et non sur les parois de la cabine. À cette fin, il convient de vérifier sur place si le plafond de la cabine présente des propriétés ferromagnétiques suffisantes. De nombreux plafonds de cabine d'ascenseur sont amagnétiques. Lorsque l'aimant est fixé, un aimant puissant se trouve dans une poche cousue sur l'extrémité supérieure du revêtement. Chez STINGL/KAPOK88, nous déterminons pour vous le nombre de crochets métalliques requis, par côté de cabine. Cependant, vous pouvez aussi indiquer vos consignes.



8) Tige télescopique jusqu'à 2500 mm de longueur/largeur de cabine.

Les tiges télescopiques fonctionnent selon le principe du rideau de douche avec compression. Ils sont prélongés par nos soins en usine en fonction de la longueur et de la largeur de la cabine. Un mécanisme de ressort interne permet un réglage fin sur place. Les instructions de montage ou de réglage sont incluses dans le contenu de la livraison. Lors de l'utilisation de la tige télescopique, les pattes de suspension correspondantes sont cousues sur la partie supérieure du revêtement. Un minimum de 30 mm est requis pour la surface d'appui pour la tige.

