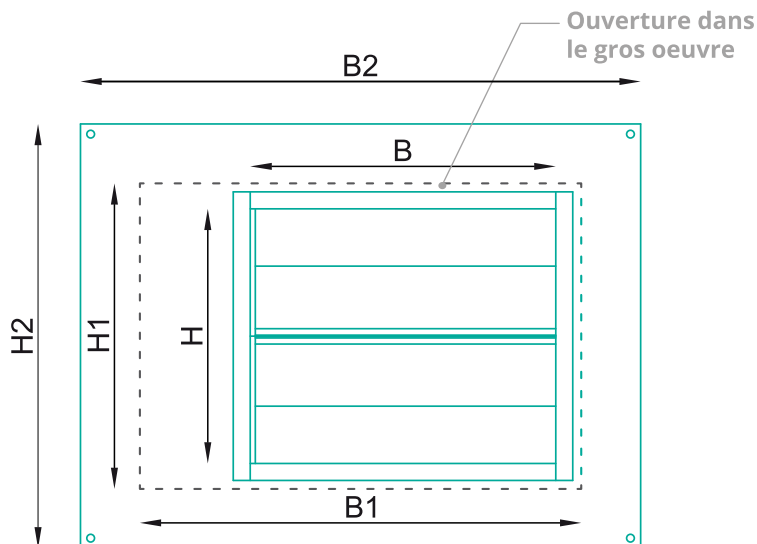
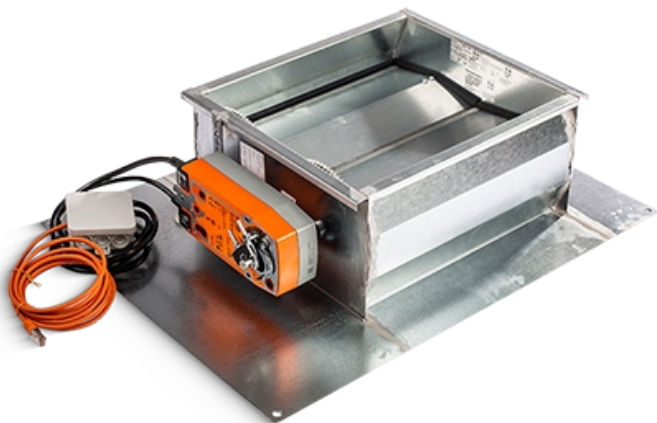


VOLET DE DOSAGE

Variante de montage à fleur

Représentation du produit



Caractéristiques du produit

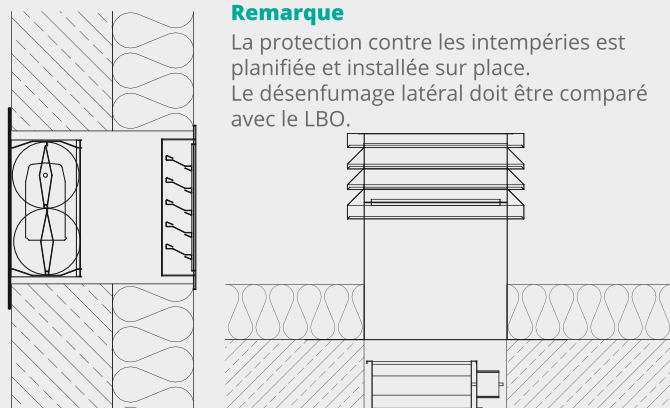
- dimensions standard des volets de dosage voir tableau
- dimensions spéciales sur demande
- classe d'étanchéité à l'air 4 (conforme GEG)
- contact de fin de course, pour évaluer la position du volet (OUVERT ou FERME)
- exécution comme NRWG (selon DIN EN 12101-2)
- installation dans l'ouverture existante. Ainsi aucune restriction de l'espace de protection existant
- moteur silencieux - ouverture silencieuse en mode ventilation
- protection supplémentaire contre les intempéries requise

Montage et détails

Installation affleurante dans l'ouverture de la coque latérale et/ou dans le plafond

Remarque

La protection contre les intempéries est planifiée et installée sur place. Le désenfumage latéral doit être comparé avec le LBO.



VOLET DE DOSAGE JK-165 (installation en affleurement)

Dimensions intérieures du volet (mm) l x h	360 x 300	400 x 390	440 x 540	540 x 640	640 x 740	740 x 840	840 x 940
Section de ventilation libre (m ²)	0,10	0,11	0,18	0,29	0,35	0,48	0,58
Ouverture du gros œuvre (mm) l1 x h1	520 x 360	560 x 450	600 x 600	700 x 700	800 x 800	900 x 900	1000 X 1000
Profondeur totale du volet de régulation (mm)	175	175	175	175	175	175	175
Dimensions extérieures de la bride L2 x H2	660 x 500	700 x 590	740 x 740	840 x 840	940 x 940	1040 x 1040	1040 x 1040