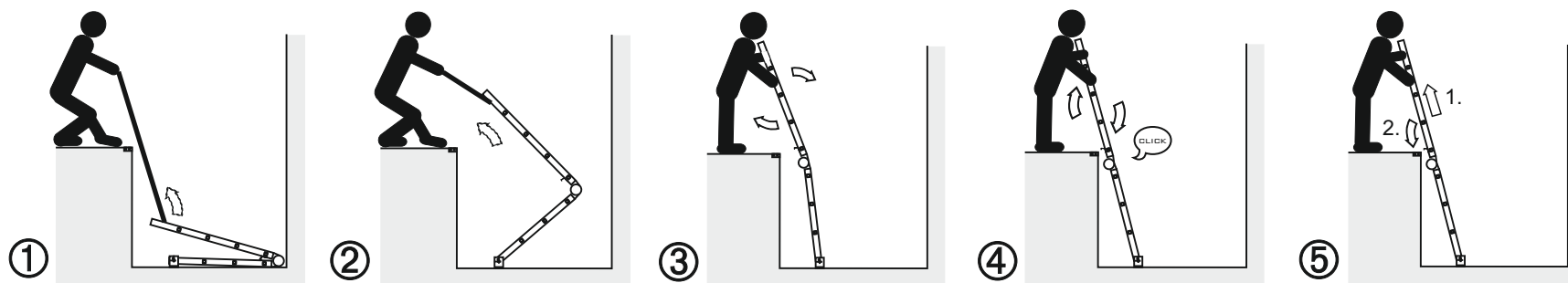
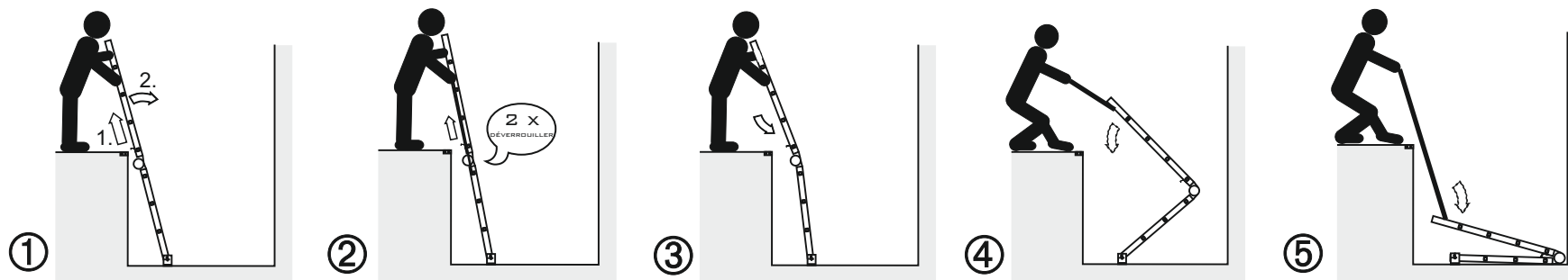


Déplier l'échelle pour atteindre un état d'usage
(Attention : montage longitudinal vers la paroi arrière du puit)



- 1 - 2) Tirez l'échelle vers le haut à l'aide de la chaîne fixée au mur
- 3 - 4) Tirez l'échelle vers votre corps jusqu'à ce que la paire de charnières gauche et droite s'enclenche de manière audible
- 5) Soulevez l'échelle et accrochez le profilé d'accrochage monté sur l'échelle dans le seuil de la porte
Le profil d'accrochage doit être réglé à la hauteur appropriée

Replier l'échelle dans une position de repos



- 1) Soulevez l'échelle et décrochez le profilé d'accrochage du seuil de porte
- 2) Déverrouillez de manière audible la paire de charnières à l'aide des cordes de traction à gauche et à droite
- 3) Saisissez l'échelle par sa partie supérieure et l'éloignez de votre corps jusqu'à ce que la paire de charnières forme un angle $\leq 150^\circ$
- 4 - 5) Abaissez l'échelle dans la gaine à l'aide de la chaîne et repliez l'échelle en continuant à faire céder la chaîne

	Matériau : Aluminium, ST 37, galvanisé blanc		Remarques:
	Date: 08.09.2023		
Stingl Systems GmbH	Mode d'emploi, échelle de cuvette type E-2,25 m, montage longitudinal vers la paroi arrière du puit		<small>Numéro de plan: Einbauanleitung_Laengsrichtung _Fotoگرامm_Leiter_E-2250_FR.cdr</small> A4