

Plate-forme de travail *mobile Stingl PANO*

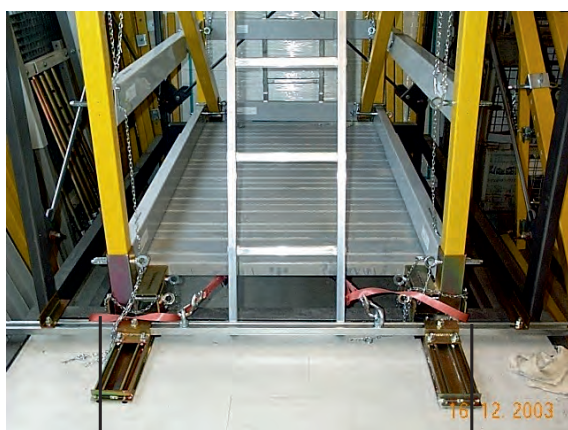
Informations indispensables concernant le projet

Quelles sont les conditions d'encombrement dans la cage d'ascenseur?

Largeur effective de la baie palière à l'intérieur: _____

Hauteur effective de la baie palière à l'intérieur: _____

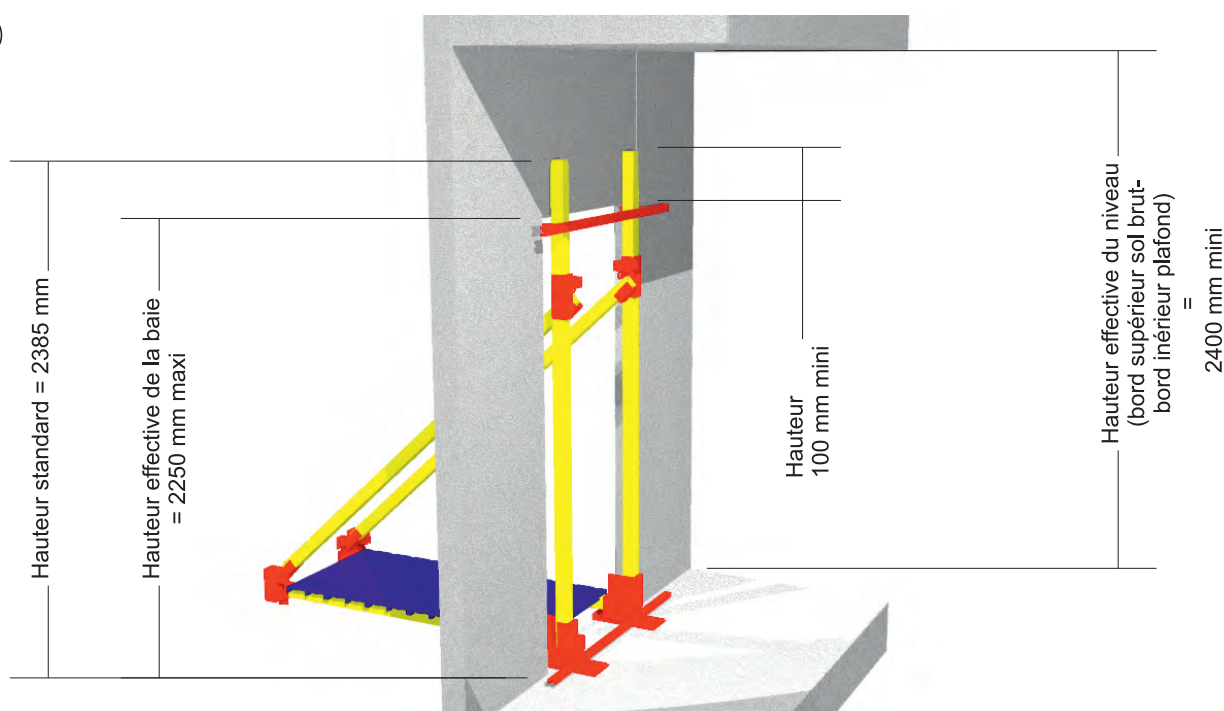
Hauteur effective du niveau: _____



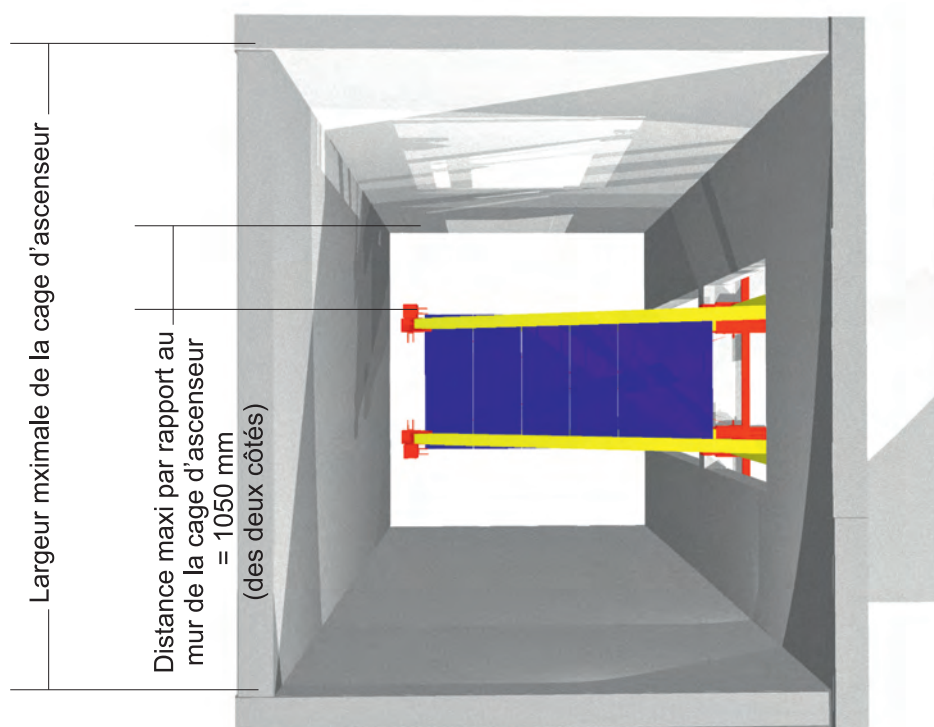
Largeur maxi de la plate-forme
= ouverture mini de la baie

Largeur Plateau	Ouverture mini de la baie palière
600	700 mm
700	800 mm
1000	1100 mm

Ouverture maximale baie palière/cage d'ascenseur ≤ 1650 mm.
Ouverture plus grandes sur demande.



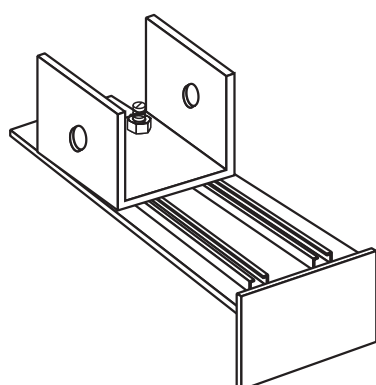
Hauteurs spéciales sur demande



Largeur plateau	Largeur maxi de la cage d'ascenseur
600	2700 mm
700	2800 mm
1000	3100 mm

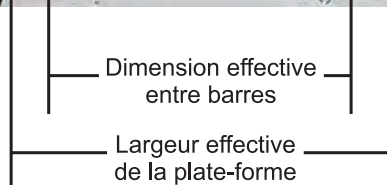
Profondeur effective de la cage d'ascenseur: _____

Largeur effective de la cage d'ascenseur: _____

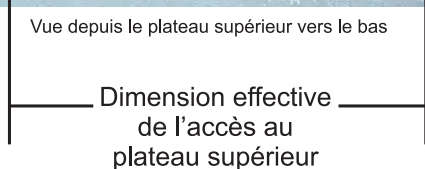
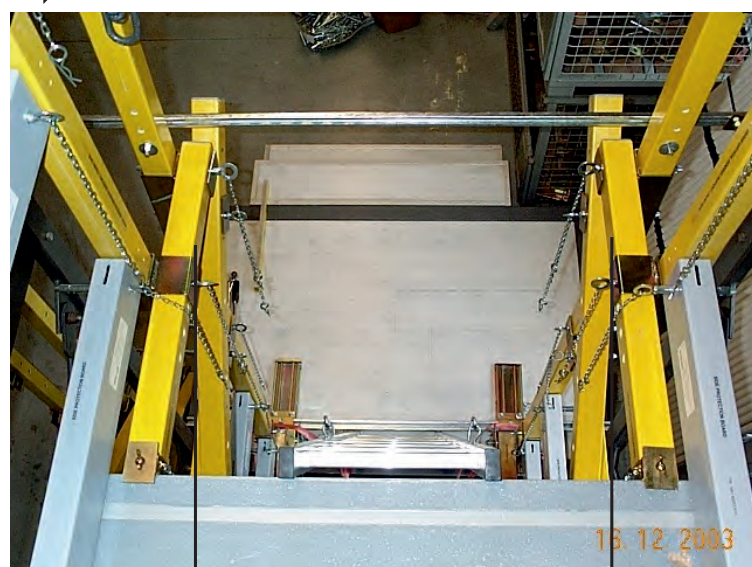


Sabot de seuil de porte, grand modèle
Zone de réglage pour épaisseurs de mur jusqu' à 510 mm

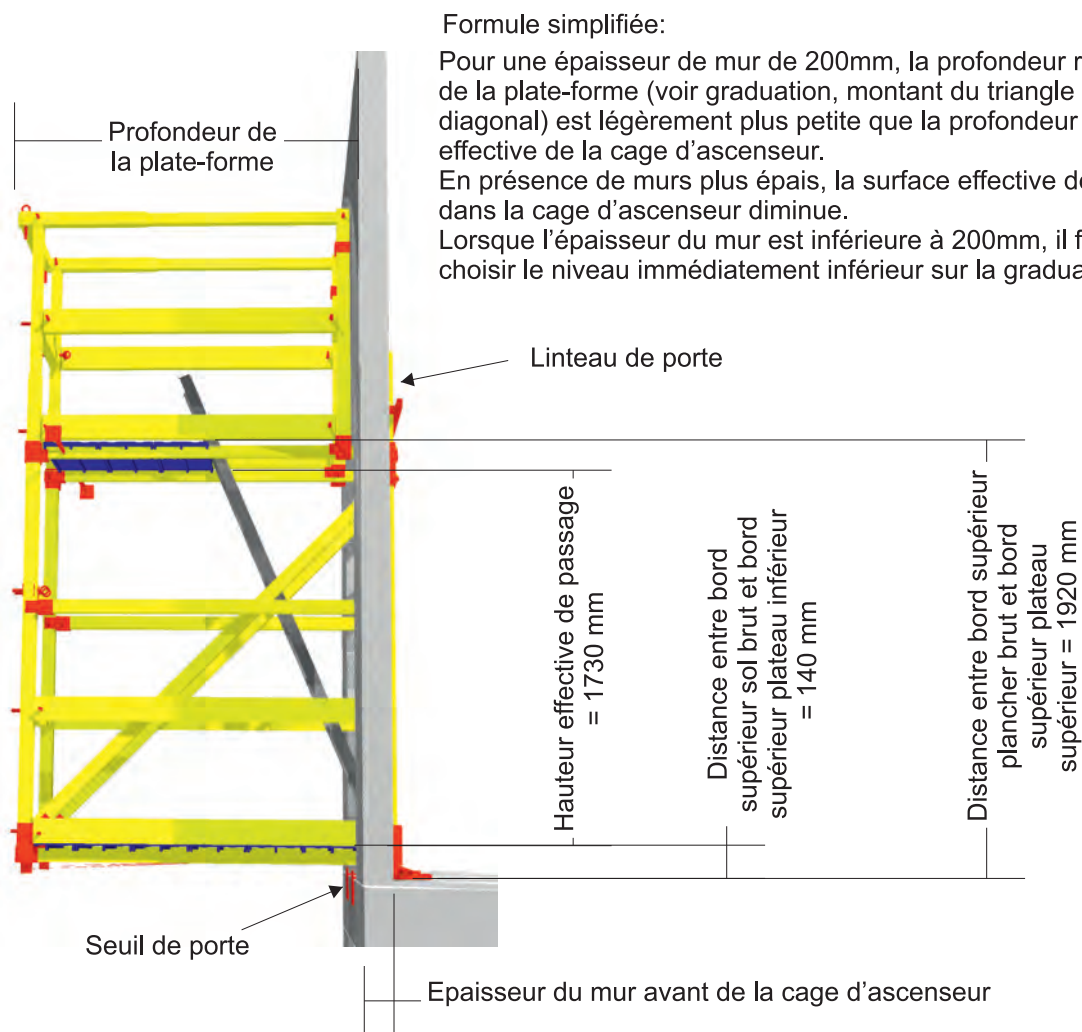
Informations complémentaires



Largeur plateau	Largeur effective de la plate-forme	Dimension effective entre barres
600	530 mm	395 mm
700	630 mm	495 mm
1000	930 mm	795 mm



Largeur plateau	Dimension effective de l'accès au plateau supérieur
600	395 mm
700	495 mm
1000	795 mm



VALEURS DES CHARGES CHEZ STINGL MOBIL PANO

Configuration extrême (échafaudage double, larg. 1000mm, prof. 2000mm)

1) Poids propre

Linteau de porte:

Force horizontale env. 0,3 kN

Seuil de porte:

Force verticale env. 0,6 kN

Force horizontale env. 0,3 kN

2) Charge maximale autorisée (sur chaque niveau 300kg/m²):

Linteau de porte:

Force horizontale env. 3,5 kN

Seuil de porte:

Force verticale env. 6,6 kN

Force horizontale env. 4,2 kN