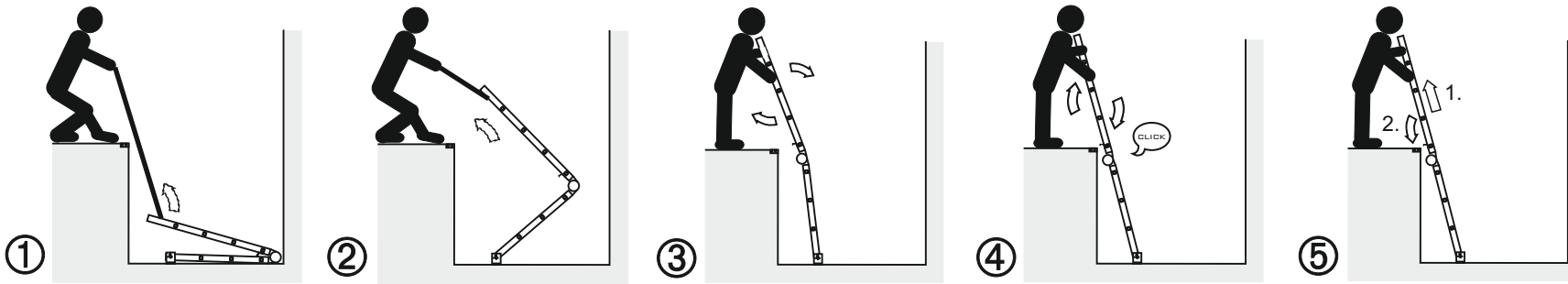
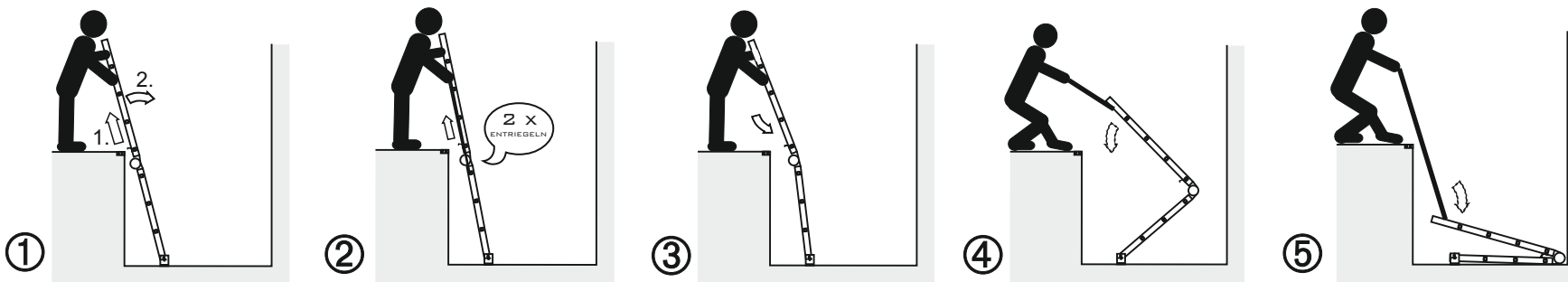


Leiter Aufklappen - in gebrauchsfertigen Zustand bringen
(Vorsicht: Einbau in Längsrichtung zur hinteren Schachtwand)



- 1 - 2) Leiter an der wandseitig befestigten Kette hochziehen
- 3 - 4) Leiter zum Körper heranziehen bis das Gelenkpaar links und rechts hörbar einrastet
- 5) Leiter anheben und das an der Leiter montierte Einhängeprofil in die Türschwelle einhängen. Das Einhängeprofil muss auf die geeignete Höhe eingestellt werden.

Leiter Einklappen - in Ruhestellung bringen



- 1) Leiter anheben und das Einhängeprofil aus der Türschwelle aushängen,
- 2) Das Gelenkpaar mit den vorhandenen Zugseilen links und rechts hörbar entriegeln
- 3) Die Leiter am oberen Ende greifen und vom Körper wegdrücken bis das Gelenkpaar einen Winkel $\leq 150^\circ$ bildet
- 4 - 5) Leiter mit der Kette in die Schachtgrube ablassen und durch weiteres Nachgeben der Kette die Leiter zusammenklappen.

	Material: Aluminium, ST 37, weiss verzinkt	Bemerkungen:	
	Datum: 08.09.2023 Zeichner: Alexander Stingl		
Stingl GmbH	Gebrauchsanweisung, Grubenleiter Typ E-2,25 m, Einbau in Längsrichtung zur hinteren Schachtwand	Zeichnungs-Nr.: Einbauanleitung_Laengsrichtung Pictogramm_Leiter_E_2250.cdr	A4