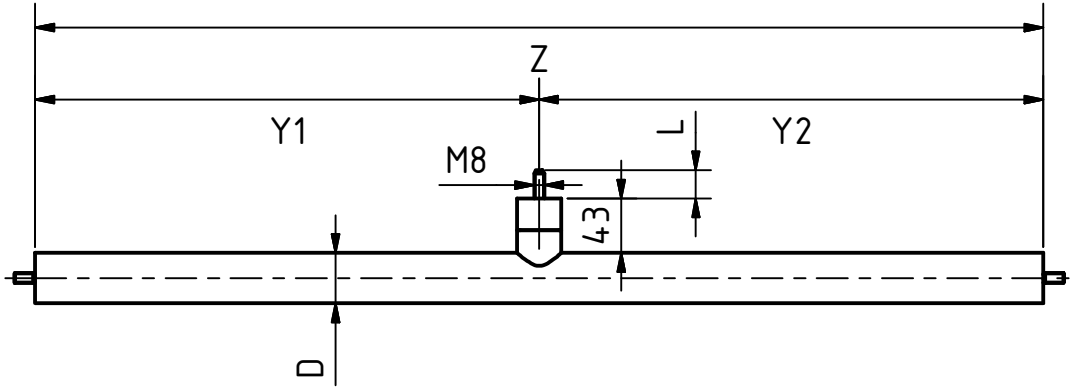
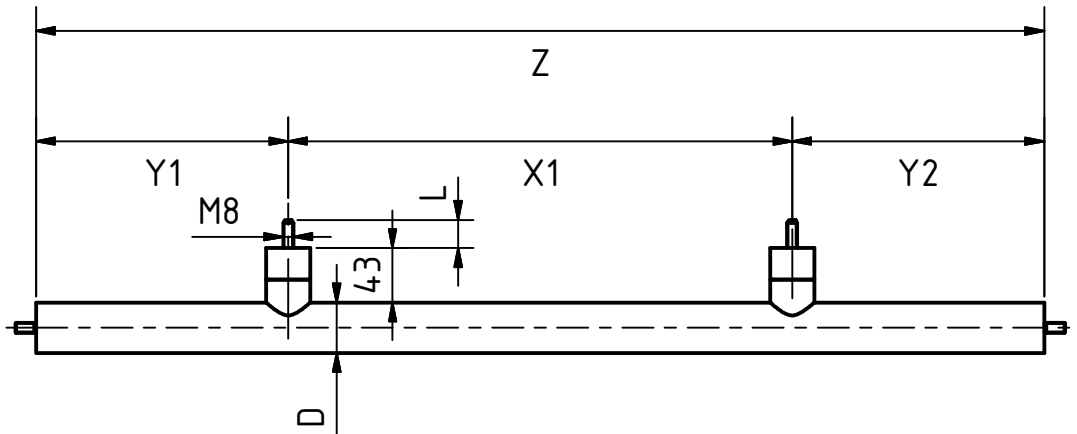


Anzahl



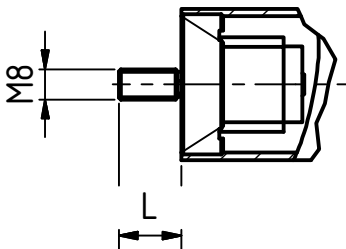
Anzahl



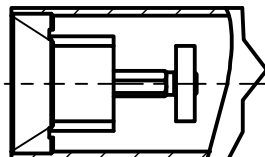
Anzahl

D	L	Werkstoff	Montagewerkzeug	Kabinenwandschutz
<input type="checkbox"/> Ø30mm <input type="checkbox"/> Ø40mm	<input type="checkbox"/> 17,3mm <input type="checkbox"/> 22,5mm <input type="checkbox"/>	<input type="checkbox"/> 1.4301 Korn 240 <input type="checkbox"/> 1.4301 Korn 600 <input type="checkbox"/>	<input type="checkbox"/> Ja <input type="checkbox"/> Nein	<input type="checkbox"/> Nein <input type="checkbox"/> Rosette <input type="checkbox"/> Handlaufhalter mit Kunststoffring
Starkes S	Starkes C			
<input type="checkbox"/> Ja <input type="checkbox"/> Nein	<input type="checkbox"/> Ja <input type="checkbox"/> Nein			

A (1 : 2)
nach der Montage



A (1 : 2)
vor der Montage



Gerader Handlauf mit e-li Schneckenantrieb

Bestellnummer:

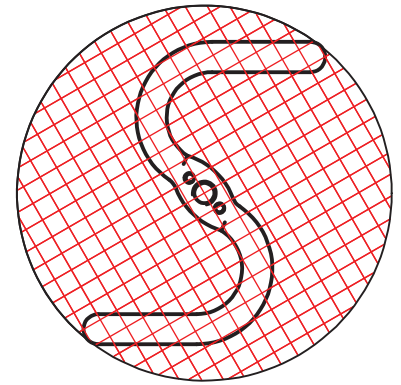
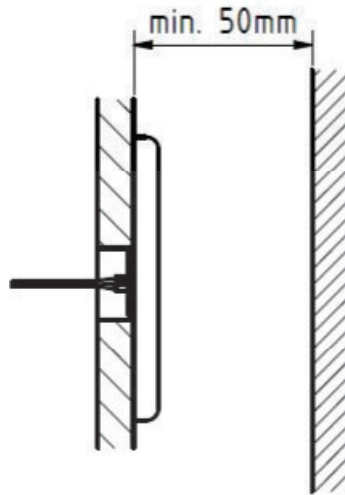
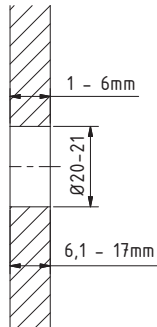
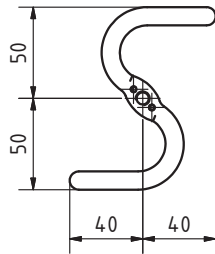
Kommissionsnummer:



Autorisierter Vertriebspartner in Europa



Stingl Systems GmbH
Dimbacher Strasse 25
D- 74182 Obersulm
Telefon 07134 - 13797-33
Telefax 07134 - 13797-11
www.stinglonline.de
vertrieb@stinglonline.de
https://shop.stinglonline.de

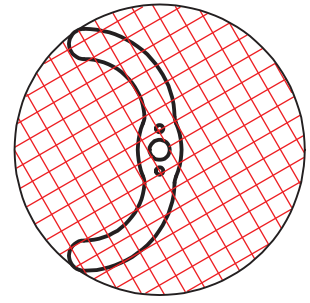
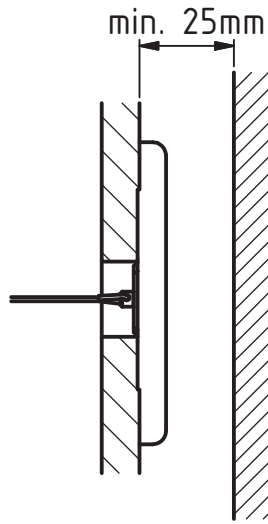
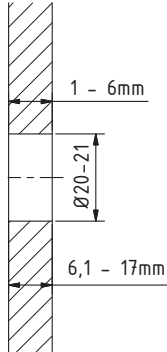
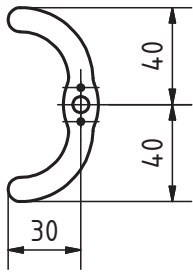


Auflagefläche:
120 cm²

Platzbedarf im Schacht

Bezeichnung	starkes Rückgrat S-förmige Ausführung
Einsatzgebiet:	nachträgliche Hinterfütterung von Aufzugskabinenwänden
Montage:	Innerhalb der Kabine
Benötigtes Montagepersonal:	1 Monteur
Wandstärke:	1-17mm
Material:	ST 37 verzinkt und blau chromatisiert
Platzbedarf im Schacht für die Montage:	min. 50mm
Auflagefläche an der Rückseite:	120cm ²
Montagewerkzeug:	Blechsäl- oder Stufenbohrer (Ø20mm) und Torxschlüssel T10

Einsatzgebiet	
starkes Rückgrat S-förmige Ausführung	
Gerader Handlauf	✓
Gebogener Handlauf	✓
Dreiseitiger Handlauf	✓
"Wand-zu-Wand"	✓



Auflagefläche:
72cm²

Platzbedarf im Schacht

Bezeichnung	starkes Rückgrat C-förmige Ausführung
Einsatzgebiet:	nachträgliche Hinterfütterung von Aufzugskabinenwänden
Montage:	Innerhalb der Kabine
Benötigtes Montagepersonal:	1 Monteur
Wandstärke:	1-17mm
Material:	ST 37 verzinkt und blau chromatisiert
Platzbedarf im Schacht für die Montage:	min. 25mm
Auflagefläche an der Rückseite:	72cm ²
Montagewerkzeug:	Blechsäl- oder Stufenbohrer (Ø20mm) und Torxschlüssel T10

Einsatzgebiet	
	starkes Rückgrat C-förmige Ausführung
Gerader Handlauf	✓
Gebogener Handlauf	✓
Dreiseitiger Handlauf	✓
"Wand-zu-Wand"	✓



Stingl Systems GmbH
Dimbacher Strasse 25
D- 74182 Obersulm-Willsbach
Telefon +49 (0)7134 - 13797-13
Telefax +49 (0)7134 - 13797-11
www.stinglonline.de
export@stinglonline.de
https://shop.stinglonline.de

Technisches Datenblatt

Starkes C