

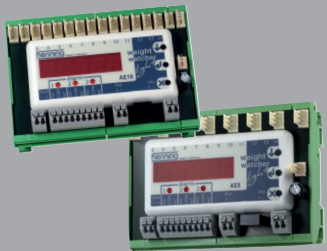
LASTSENSOR RC DONUT Light

Die Vorteile im Überblick:

- Geeignet für alle Arten von Seilen und Gurten
- Einfache Installation
- Schrägzugkompensation
- Platzsparend



Zugehörige Auswerteeinheit
AE16/AE 8 in den
Ausführungen:



- AE16
- AE16 **CANopen**
- AE8

- Ja, wir interessieren uns für die Überlastmessung WeightWatcher Donut **Light**
- Wir interessieren uns außerdem für:
 - mobile Seillastmessung WeightWatcher
 - Überlastmessung WeightWatcher Light
 - Überlastmessung WeightWatcher Multirope
 - Überlastmessung WeightWatcher Beam
- Bitte nehmen Sie Kontakt mit uns auf.

Firma

Ansprechpartner

Straße, Hausnummer

PLZ, Ort

Tel.

Fax

E-Mail

Flyer_Lastsensor Donut RC LIGHT _D_2016

Überlastmesssystem Weightwatcher

weight watcher *light*

LASTSENSOR RC DONUT Light

- Platzsparend
- Einbau & Inbetriebnahme **mit** Gewichten
- attraktives Preis-/Leistungsverhältnis



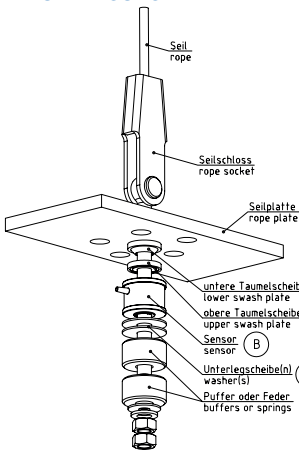
DER LASTSENSOR DONUT Light

Unsere DonutLight-Sensoren der RC-Reihe werden direkt an der Seilplatte installiert und lassen sich daher ideal sowohl bei Neubau als auch bei Modernisierungsprojekten einsetzen.

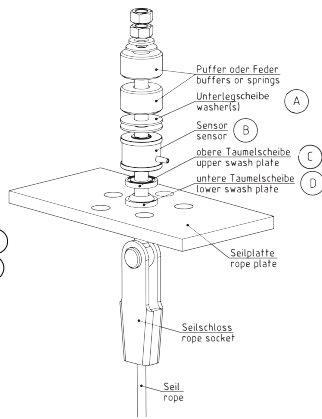
Bei 1:1 Aufhängung erfolgt die Montage an der Seilplatte auf der Kabine, bei 2:1 Aufhängung an der Seilplatte im Totpunkt auf der Kabinenseite. Durch die gewählte Konstruktion und Bauform deckt jeder Donut-Sensor eine große Bandbreite von unterschiedlichen Lasten und Seildurchmessern ab.

Die Sensoren sind nach Kalibrierung mit Gewichten sofort einsetzbar und müssen einfach nur mit einer Auswerteeinheit AE16/AE8 verbunden werden.

1 : 1 AUFHÄNGUNG

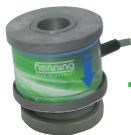


2 : 1 AUFHÄNGUNG



Donut Light Sensor RC

relatives Gewicht
wird gemessen



KG

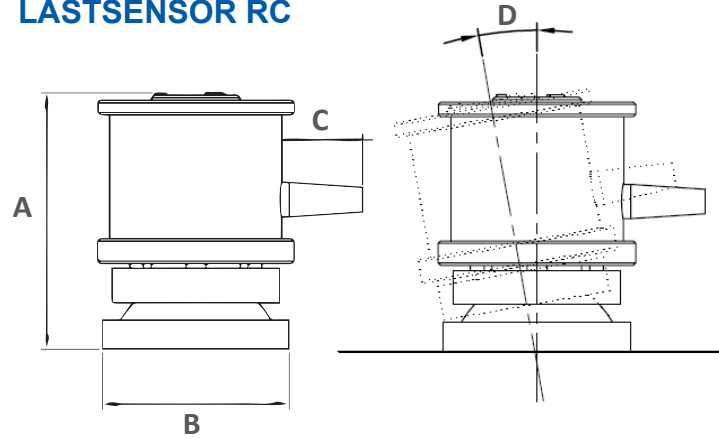


Auswerteeinheit AE 16/AE8



Auswerteeinheit AE 16	Standard	CANopen	Auswerteeinheit AE 8
Art.-Nr.	456000	456005	456100
Versorgungsspannung	12 V – 28V DC	12 V– 28V DC	12 V– 28V DC
Leistungsaufnahme	max. 0,8 W	max. 0,8 W	max. 0,8 W
Sicherung	1 A	1 A	1 A
Abtastfrequenz	100 Hz	100 Hz	100 Hz
HOLD-Eingang	12V - 230V AC/DC	12V - 230V AC/DC	12V - 230V AC/DC
CANopen		●	
Analog-Ausgang			
Anz. Relaisausgänge	3		2
Anz. Messkanäle	16	16	8

DONUT LASTSENSOR RC



Donut Light Maße	Donut Light 300	Donut Light 500	Donut Light 1000	Donut Light 3500
A	52,4 mm	53,8 mm	68 mm	92 mm
B	∅ 40 mm	∅ 49 mm	∅ 65 mm	∅ 72,4 mm
C	17 mm	17 mm	17 mm	17 mm
D	10°	7°	5°	5°

weight watcher light



Technische Daten Donut Light 300	Art.-Nr. 456350
max. Augenschrauben ∅	12,5 mm (M12)
entspricht in etwa Seil-∅	4 - 8 mm
Anwendungsbereich	0 - 300 kg
Grenzlast	600 kg
Bruchlast	1200 kg
Schrägzugausgleich	10°
Sensor Höhe	52,4 mm
Sensor ∅	40,0 mm
Länge Anschlusskabel	2,5 m
Schutzart	IP 20

Technische Daten Donut Light 500	Art.-Nr. 456355
max. Augenschrauben ∅	16,5 mm (M16)
entspricht in etwa Seil-∅	6 - 14 mm
Anwendungsbereich	0 - 500 kg
Grenzlast	1000 kg
Bruchlast	2000 kg
Schrägzugausgleich	7°
Sensor Höhe	53,8 mm
Sensor ∅	49,0 mm
Länge Anschlusskabel	2,5 m
Schutzart	IP 20

Technische Daten Donut Light 1000	Art.-Nr. 456360
Max. Augenschrauben ∅	24,5 mm (M24)
entspricht in etwa Seil-∅	12 - 17 mm
Anwendungsbereich	0 - 1000 kg
Grenzlast	2000 kg
Bruchlast	4000 kg
Schrägzugausgleich	5°
Sensor Höhe	68 mm
Sensor ∅	65,0 mm
Länge Anschlusskabel	2,5 m
Schutzart	IP 20

Technische Daten Donut Light 3500	Art.-Nr. 456365
Max. Augenschrauben ∅	31 mm (M31)
entspricht in etwa Seil-∅	16 - 25 mm
Anwendungsbereich	0 - 3500 kg
Grenzlast	4550 kg
Bruchlast	5250 kg
Schrägzugausgleich	5°
Sensor Höhe	92 mm
Sensor ∅	72,4 mm
Länge Anschlusskabel	2,5 m
Schutzart	IP 20