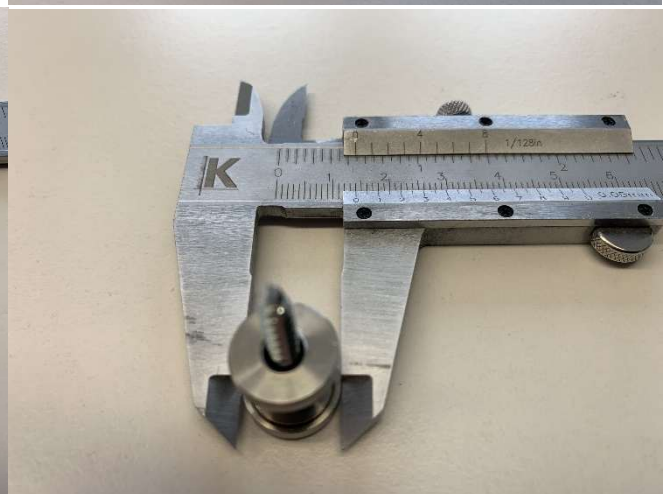
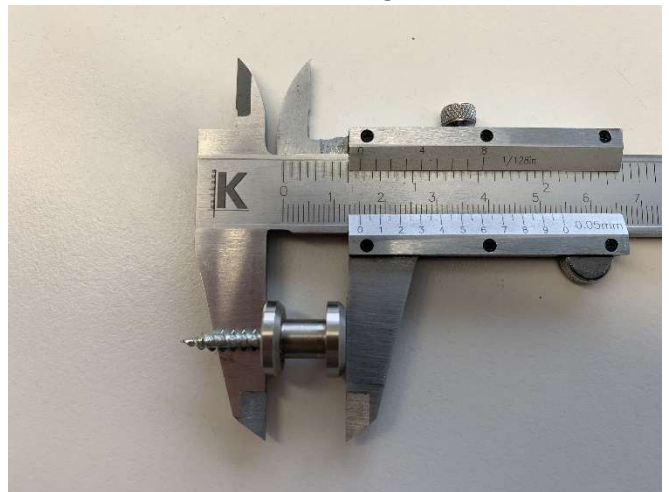


Informationen zu den Befestigungssystemen der KAPOK88 Aufzugskabinenschutzaukleidungen von STINGL

1) KAPOK Nr. 1 Edelstahlstift (Art.Nr. 1002999003 als Set)

Diese Stifte müssen vom Kabineninneren mit selbstschneidenden Schrauben gemäß Empfehlung unserer Produktionsfreigabebezeichnung montiert werden und verbleiben danach permanent in der Kabine. Die selbstschneidenden Schrauben sind ebenso wie ein Pilotbohrer im Lieferumfang enthalten und eignen sich auch bei Einsätzen mit sehr dünnen Kabinenwänden. Bei der Montage ist ein übermäßiges Anziehen der Schrauben zu vermeiden, damit die Stifte fest an Ort und Stelle sitzen. Ein Überdrehen kann zur Lockerung führen. Die Schrauben sind durch eine Edelstahlkappe mit Linksgewinde später verdeckt, um eine ansprechende Optik zu gewährleisten. Der KAPOK Nr. 1 Edelstahlstift hat einen Durchmesser von 14mm und eine sichtbare Aufbauhöhe von 15mm. Bei Einsatz der KAPOK Nr. 1 Stifte werden an der Oberseite der Auskleidung Metalleinhängeösen vorgesehen. Wir von STINGL/KAPOK88 ermitteln für Sie die benötigte Anzahl von Stiften pro Kabinenseite. Sie können jedoch auch in unserem Aufnahmeblatt Vorgaben machen.



2) Saugnapf mit Haken (Art.Nr. 1002999002 als Set)

Die Saugnäpfe sind nur für glatte Oberflächen wie Glas und Spiegel sowie bestimmte Hochglanzoberflächen geeignet. Sie haften NICHT auf Edelstählen selbst mit feinstem Korn. Bei Verwendung von Saugnapfhaken werden diese zur einfachen Montage bereits an der Oberseite der Auskleidung vernäht. Wir von STINGL/KAPOK88 ermitteln für Sie die benötigte Anzahl von Saugnäpfen pro Kabinenseite. Sie können jedoch auch Vorgaben in unserem Aufnahmeblatt machen.



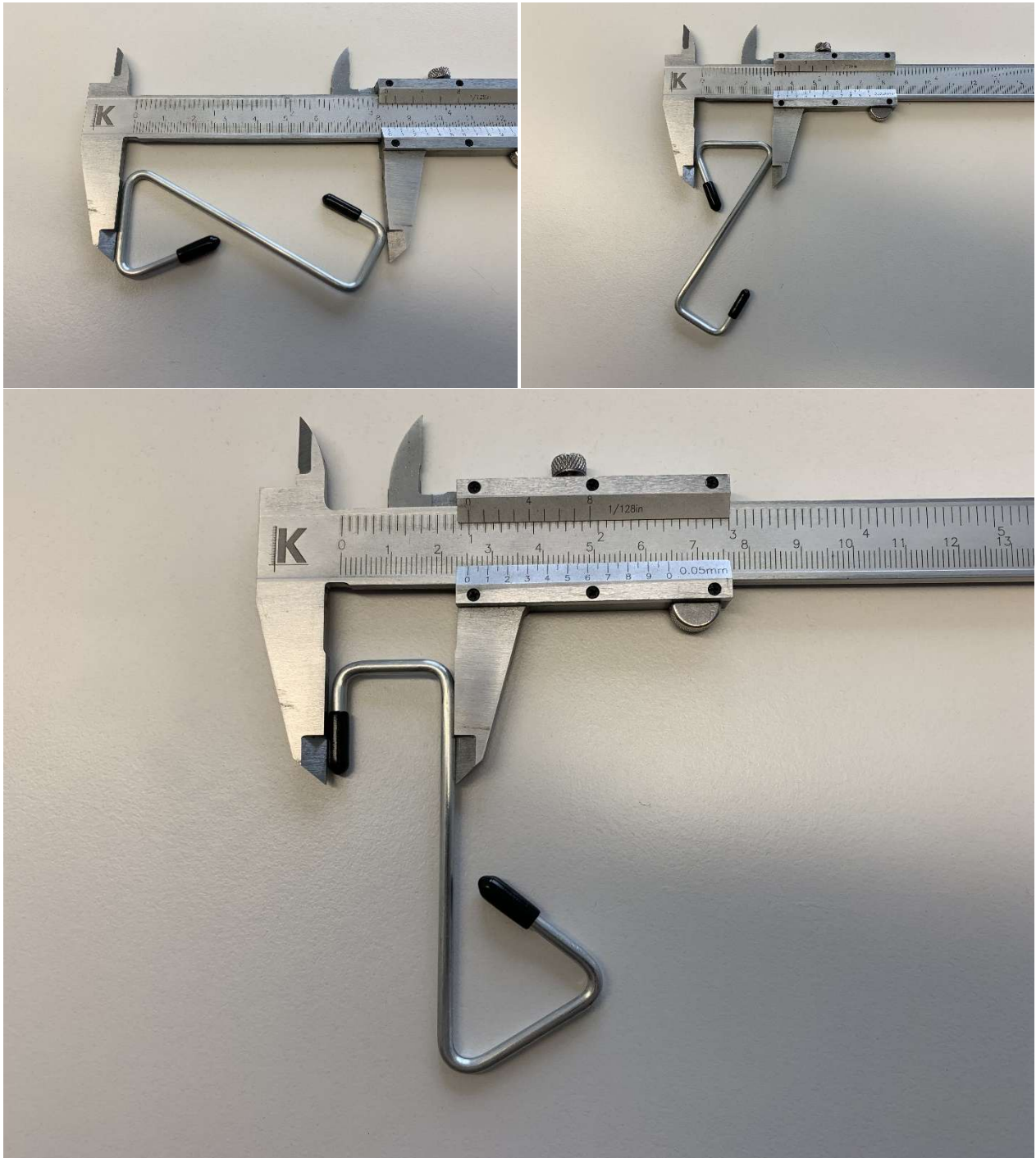
- 3) Drahhaken Nr. 1 mit 70mm Höhe (Art.Nr. 1002999001 als Set)
Dieser Drahhaken kann z.B. in der Schattenfuge der Kabinendecke eingehängt werden. Entweder gibt es hierzu einen Falz der ein Einhängen möglich macht oder es kann in der Schattenfuge ein Einhängeloch in der Kabinenwand



vorgesehen werden. Je nach Ausgestaltung des Falzes kann einer unserer Drahhaken zum Einsatz kommen. Bei Einsatz der Drahhaken werden an der Oberseite der Auskleidung Metalleinhängelösen vorgesehen. Wir von STINGL/KAPOK88 ermitteln für Sie die benötigte Anzahl von Drahhaken pro Kabinenseite. Sie können jedoch auch Vorgaben in unserem Aufnahmeblatt machen.

4) Drahhaken Nr. 2 mit 70mm Höhe (Art.Nr. 1002999012 als Set)

Dieser Drahhaken kann z.B. in der Schattenfuge der Kabinendecke eingehängt werden. Typischerweise gibt es hierzu einen Falz mit Umkantung der ein Einhängen möglich macht. Je nach Ausgestaltung des Falzes kann einer unserer Drahhaken zum Einsatz kommen. Bei Einsatz der Drahhaken werden an der Oberseite der Auskleidung Metalleinhängeösen vorgesehen. Wir von STINGL/KAPOK88 ermitteln für Sie die benötigte Anzahl von Drahhaken pro Kabinenseite. Sie können jedoch auch Vorgaben in unserem Aufnahmeblatt machen.



5) Drahthaken Nr. 3 mit 120mm Höhe (Art.Nr. 1002999011 als Set)

Dieser Drahthaken kann z.B. in der Schattenfuge der Kabinendecke eingehängt werden. Entweder gibt es hierzu einen Falz der ein Einhängen möglich macht oder es kann in der Schattenfuge ein Einhängeloch in der Kabinenwand vorgesehen werden. Dieser Drahthaken ist an der Oberseite um 90° gebogen. Je nach Ausgestaltung des Falzes kann einer unserer Drahthaken zum Einsatz kommen. Bei Einsatz der Drahthaken werden an der Oberseite der Auskleidung Metalleinhängeösen vorgesehen. Wir von STINGL/KAPOK88 ermitteln für Sie die benötigte Anzahl von Drahthaken pro Kabinenseite. Sie können jedoch auch Vorgaben in unserem Aufnahmeblatt machen.



6) Magnet (Art.Nr. 1002999009)

Eine Magnetbefestigung ist ausschließlich an der Kabinendecke und nicht an den Kabinenwänden möglich. Hierzu muss vor Ort geprüft werden, ob die Kabinendecke ausreichende ferromagnetische Eigenschaften besitzt. Viele Aufzugskabinendecken sind nicht magnetisch. Bei der Magnetbefestigung befindet sich ein starker Magnet in einer aufgenähten Tasche am oberen Ende der Auskleidung. Wir von STINGL/KAPOK88 ermitteln für Sie die benötigte Anzahl von Magnettaschen pro Kabinenseite. Sie können jedoch auch Vorgaben machen.



7) Teleskopierbare Stange bis 2500mm Kabinenlänge/breite.

Die teleskopierbaren Stangen funktionieren nach dem Duschvorhangprinzip mit Verpressung. Sie werden je nach Kabinenlänge und Kabinenbreite ab Werk von uns vorgelängt. Ein innenliegender Federmechanismus erlaubt die Feineinstellung vor Ort. Einbau- bzw. Einstellhinweise sind im Lieferumfang enthalten. Bei Einsatz der Teleskopstange werden entsprechende Einhängelaschen an der Oberseite der Auskleidung vernäht. Als Auflagefläche für die Stange sind mindestens 30mm erforderlich.

