

LA QUALITÉ EST NOTRE PRIORITÉ

VOTRE EXPERT EN ASCENSEUR



CATALOGUE AVRIL 2022

DIVERS

Plaque d'ancrage pour les constructions de gaine d'ascenseur en acier	147	Chariot avec système de repliage rapide	151
Jauge pour distance entre guides	147	Tige télescopique	151
Coffrets universels en aluminium	147	Ancre passant	151
Fil de soudure	148	Angle de seuil	152
Boîte à clés	148	Trépied pliant	152
Coffre à clés	149	Petit outillage	153
Crapauds coulissants pour rails de guidage	150	Tôle métallique	153
		Support fixe	154
		Freineuse VG – conforme à la norme EN 81-A3	155

PLAQUE D'ANCRAGE POUR LES CONSTRUCTIONS DE GAINÉ D'ASCENSEUR EN ACIER

La plaque d'ancrage est utilisée, par exemple, dans la construction d'ascenseurs avec une gainé en acier. En règle générale, quatre plaques d'ancrage sont bétonnées à franc bord dans le sol de la gainé. La longueur de l'ancre de tête garantit une jonction correcte avec l'armature de la construction, ainsi qu'avec le béton.

Il est également possible ensuite de souder l'armature en acier de la gainé ou de l'échafaudage. Des fabrications spéciales avec modification des plaques ou de la longueur de l'ancre de tête peuvent être réalisées sur demande.

N° de réf.	Désignation
30001000001	Plaque d'ancrage, taillée sur mesure

Exemple: acier, laminé et poli, plaque 200x200x15 mm, longueur d'ancre de tête Nelson 275 mm, diamètre de l'ancre 22 mm

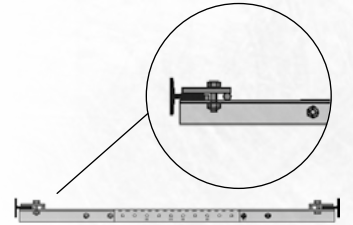


JAUGE POUR DISTANCE ENTRE GUIDES

Jauge télescopique pour mesurer la distance entre guides de 700 à 1200 mm (pas de 50 mm).

La jauge peut être utilisée avec des guides de 9 mm à 16 mm.

N° de réf.	Désignation
02306070001	Jauge pour distance entre guides, 700–1200 mm, ajustable
02306100001	Jauge pour distance entre guides, 1000–1500 mm, ajustable



Détails: acier galvanisé, mesures de transport 800x100x50 mm, 1100x100x50 mm resp.; poids env. 7,5 kg, 8,5 kg resp.

COFFRETS UNIVERSELS EN ALUMINIUM

Valise en aluminium pour vos outils et des chariots élévateurs. Essentiel pour un emballage sûr, le stockage et le transport.

La cargaison sera bien protégée, même sur de longues distances et dans des conditions difficiles.

CARACTÉRISTIQUES TECHNIQUES: • Joint de couvercle • Profil de bord renforcé • Étanche à la poussière et aux projections d'eau • Superposable • Charnière à bande en acier inoxydable • Fermetures à charnière avec dispositif pour le montage

ultérieur d'une serrure • Poignées retombantes à ressort sous gaine en matière plastique

DIMENSIONS INTÉRIEURES (EXEMPLE):
(LxlxH) 750x550x580 mm

DIMENSIONS EXTÉRIEURES (EXEMPLE):
(LxlxH) 800x600x610 mm

AUTRES TAILLES DISPONIBLES SUR DEMANDE



FIL DE SOUDURE

N° de réf.	Désignation	Ø	Bobine
1000999018	Fil de soudure	1,0 mm	500 m

BOÎTE À CLÉS

TR 810 : Boîte à clés à visser • Acier inoxydable 3 mm, brossé mat, dimensions: 110x80x55 mm • préparé pour demi-cylindre PZ • deux crochets à clé, avec cylindre de vis de fixation

TR 855 : Boîte à clés en acier préparée pour demi-cylindre PZ & contact de surveillance reed avec les crochets à clés et dépôt de cartes • Dimensions: environ 134x66x48 mm • Matériel: acier • Couleur: peint en noir

N° de réf.	Désignation
0897048281000	Boîte à clés TR810 en inox
0897048285500	Boîte à clés TR855 en acier pour demi-cylindre PZ
0897048287000	Canon TR870 avec serrure à combinaison de 4 chiffres



Boîte à clés TR810 en inox



Boîte à clés TR855 en acier

COFFRE À CLÉS

DESCRIPTION DU MODÈLE DE BASE : Couvre-cylindre en plastique, demi-cylindre PZ prémonté, compartiment à clé à l'intérieur

ASSEMBLAGE : 3 options de montage • Montage conventionnel avec de la colle (non inclus dans la livraison) • Montage avec tige filetée et contreplaque intérieure • En utilisant des tiges filetées creuses, il est possible de continuer à utiliser le commutateur magnétique.

POSSIBILITÉS D'UTILISATION : Les dépôts de clés sont utiles aux entreprises des secteurs sui-

vants : télécommunications, énergie, surveillance • Facility management, ascensoristes • Covoiturage, soins à domicile, soins • Entreprises de transport et de livraison, chaînes alimentaires • Banques, pompiers, locations, etc. • Possibilité de l'utiliser également dans le domaine privé pour déposer des petits objets de valeur comme des bijoux ou de l'argent. • Pour les pompiers, nous proposons spécialement une serrure en plastique de couleur rouge vif avec la gravure de votre choix!

Sur demande, nous proposons aussi des solutions sur mesure.

N° de réf.	Désignation
0897048277100	Coffre à clés TR 771 avec ancrage mural
0897048278101	Coffre à clés TR 781 sans ancrage mural
0897048278102	Coffre à clés TR 781-W petit
0897048278103	Coffre à clés TR 781 XL extra long
0897048279100	Coffre à clés TR 791 sans ancrage mural
0897048287000	Canon TR870 avec serrure à combinaison de 4 chiffres



TR 700 : Coffre à clés modèle de base



TR 771 : Petit coffre à clés avec ancrage mural et couronne



TR 791 W : Grand coffre à clés avec couronne



TR 781 : Petit coffre à clés avec couronne



TR 781 W : Petit coffre à clés avec cache en acier inoxydable rond

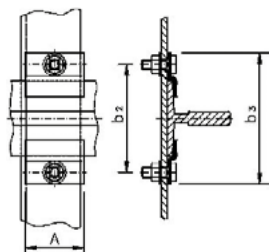
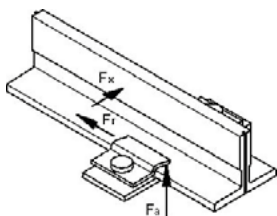
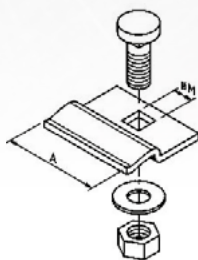
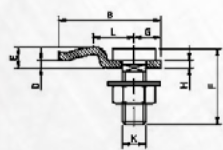


TR 781 XL : Petit coffre à clés extra long (350mm)



TR870 : avec serrure à combinaison de 4 chiffres

Type	Matériel	Serrure	Dimensions extérieures	Dimensions intérieures	Revêtement
TR 700	Acier	Acier trempé	env. 143 mm x Ø 50 mm	env. 64 mm x Ø 34 mm	Plastique
TR 771 avec ancrage mural et couronne	Aluminium	Acier inoxydable	env. 145 mm x Ø 47 mm	env. 75 mm x Ø 36 mm	
TR 781 avec couronne et cache rond	Aluminium	Acier inoxydable	env. 145 mm x Ø 47 mm	env. 100 mm x Ø 36 mm	
TR 781-W avec couronne	Aluminium	Acier inoxydable	env. 143 mm x Ø 50 mm	env. 90 mm x Ø 40 mm	Acier inoxydable
TR 781-XL avec couronne	Aluminium	Acier inoxydable	env. 350 mm x Ø 50 mm	env. 300 mm x Ø 35 mm	
TR 791 avec couronne et cache rond	Aluminium	Acier inoxydable	env. 150 mm x Ø 75 mm	env. 105 mm x Ø 58 mm	Acier inoxydable
TR 870 avec serrure à combinaison de 4 chiffres	Acier inoxydable	Acier inoxydable	env. 147 mm x 54 mm	env. 105 mm x 48 mm	Acier inoxydable



CRAPAUDS COULISSANTS POUR RAILS DE GUIDAGE

Type	A	B	D	E	F	G	H
K	L	M					
SL-1	40	33,5	2	7	23	11	2
M8	9	8,5					
SL-2	70	45	3,5	7	28	13	
2,5	M10	12	10,5				
SL-3	60	53	4	11	39	14	4
M12	18	12,5					
SL-4	65	52	7	13	45	13	4
M14	20	14,5					
SL-5	75	70	9	15	50	22,5	5
M16	20	16					

Type	Fa (kg)	Fr (kg)
SL-1	49	10
SL-2	107	21
SL-3	196	39
SL-4	191	38
SL-5	344	69

Type de guide	Crapaud coulissant	b2	b3	A
T 45/A	SL-1	63	85	40
T 50/A	SL-1	68	90	40
T 65/A	SL-1	83	105	40
T 70-1/A	SL-2	94	120	70
T 82/A/B	SL-2	106	132	70
T 70-2/A	SL-3	106	134	60
T 70/70-9/A	SL-3	106	134	60
T 75-3/A/B	SL-3	111	139	60
T 78/B	SL-3	114	142	60
T 80-80-9/A	SL-4	120	146	65
T 89/A-B	SL-4	129	155	65
T 90/A-B	SL-4	130	156	65
T 114/B	SL-4	154	180	65
T 125/B	SL-5	165	210	75
T 127-1/B	SL-4	167	193	65
T 127-2/B	SL-5	167	212	75
T 140-1/B	SL-5	180	225	75
T 140-2/B	SL-5	180	225	75

N° de réf.	Désignation
095999001	Crapauds coulissants, type SL-1 pour rails T45/A, T50/A, T65/A
095999002	Crapauds coulissants, type SL-2 pour rails T70-1/A, T82/A/B
095999003	Crapauds coulissants, type SL-3 pour rails T70-2/A, T70-70-9/A, T75-3/A/B, T78/B
095999004	Crapauds coulissants, type SL-4 pour rails T80-80-9/A, T89/A-B, T90/A/B, T114/B, T127-1/B
095999005	Crapauds coulissants, type SL-5 pour rails T127-2/B, T140-1/B, T140-2/B, T125/B
095999006	Vis de serrage, type L 11,5/A pour rail de guidage 45x45x5

CHARIOT AVEC SYSTÈME DE REPLIAGE RAPIDE

Adapté au transport d'outils et de pièces détachées là où ils sont nécessaires. Le chariot facilite l'utilisation des ascenseurs difficiles d'accès que vous pouvez trouver dans des zones piétonnes ou dans les grands centres commerciaux. Il vous décharge également le dos.

CARACTÉRISTIQUES: • hauteur ajustable à l'infini entre 810 et 1 100 mm pour s'adapter à votre taille • dimensions compactes adaptées au transport même dans de petites camionnettes • roues à large profilé rendant le chariot adapté à une utilisation extérieure • barres arrondies - adaptées au transport des objets ronds • les barres stables facilitent l'inclinaison des charges lourdes • poignée arrondie pour le confort • peut être fixé à un endroit sur trois points avec une sangle • peut transporter des charges atteignant jusqu'à 100 kg

N° de réf.	Désignation
0070962330624	Chariot avec système de repliage rapide



TIGE TÉLESCOPIQUE

Tige télescopique pour l'ouverture des trappes en hauteur, des volets, etc.

CARACTÉRISTIQUES: • Intervalle télescopique compris entre 420 et 640 mm (autres longueurs sur demande) • Dimensions d'emballage modérées • Fabriquée en polyester renforcé de fibres de verre

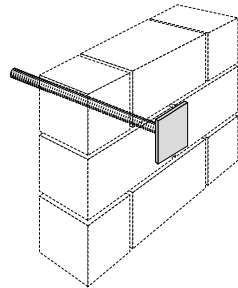
SUR DEMANDE



ANCRE PASSANT

Dans les gaines maçonnées existantes, la fixation des rails de guidage, des portes de la gaine ainsi que des échafaudages (sabots d'échafaudage universels) est effectuée à l'aide d'ancres passants. L'ancre passant est complétée par une rondelle de calage et par un écrou hexagonal.

L'ancre passant est conçu pour une épaisseur de mur de 240 mm (épaisseurs de murs plus grandes sur demande) et peut être livré avec une tige filetée M12 et M16.



Désignation	N° de réf. longueur 330mm	N° de réf. longueur 400mm	N° de réf. longueur 500mm	N° de réf. longueur 1 000mm
M12	00912033000	00912040000	00912050000	00912100000
M16	00916033000	00916040000	00916050000	00916100000

Détails: Tige filetée M16x330mm, galvanisée, avec acier plat soudé 80x80x6mm, galvanisé.





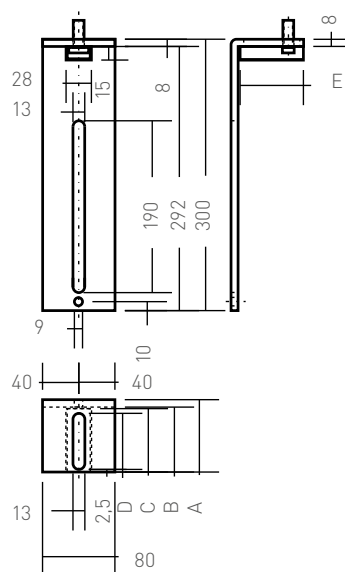
ANGLE DE SEUIL

Angle de seuil pour la fixation de portes coulissantes ou de portes à ouverture centrales.

DÉTAILS: Angle en acier, imprimé • 1 vis à tête rectangulaire M12x30 avec écrou, galvanisé • 2 vis à tête rectangulaire M12x40 pour le profilé 40/22 avec écrou, galvanisé • 3 rondelles dentées et 3 rondelles • Poids: env. 2 kg

	Portes coulissantes Type 1	Porte à ouverture centrale Type 2
A	108	80
B	100	72
C	98	70
D	90	62
E	98	70

Toutes les dimensions sont en mm



N° de réf.	Désignation
01201000001	Équerre de seuil type 1 pour portes coulissantes et rails d'ancrage 40/22
01201000005	Équerre de seuil type 1 pour portes coulissantes et rails d'ancrage 50/30
01201000002	Équerre de seuil type 1 sans rail d'ancrage soudé
01202000001	Équerre de seuil type 2 pour portes à ouverture centrale 40/22
01202000003	Équerre de seuil type 2 pour portes à ouverture centrale 50/30
012999001	Console 300x208x80mm

ACCESSOIRES

01203000001	Matériaux de fixation pour équerre de seuil et rails 40/22
01203000002	Matériaux de fixation pour le linteau et rails 40/22
01203000003	Matériaux de fixation pour équerre de seuil et rails 50/30
01203000004	Matériaux de fixation pour le linteau et rails 50/30



TRÉPIED PLIANT

DÉTAILS : aluminium noir/argent • il existe trois versions de la chaise pliante WALKSTOOL. Version 1 : hauteur du siège : 45/28 cm (déplié/replié). Version 2 : hauteur du siège : 55/33 cm (déplié/replié). Version 3 : hauteur du siège : 65/37 cm (déplié/replié) • poids inférieur à 700 g

CARACTÉRISTIQUES : Le trépied pliant WALKSTOOL vous permet de travailler dans une position assise plutôt que dans une position accroupie, protégeant ainsi vos genoux, votre dos et vos articulations. La chaise peut être réglée à deux hauteurs différentes, en fonction de l'utilisation que vous en faites.

Le WALKSTOOL est fourni avec un sac. Les dimensions compactes du trépied vous permettent de le transporter aisément en l'accrochant à votre ceinture.

N° de réf.	Désignation
1000999017	Trépied pliant, hauteur de siège 45 cm
1000999019	Trépied pliant, hauteur de siège 55 cm
1000999020	Trépied pliant, hauteur de siège 65 cm

PETIT OUTILLAGE

CLÉ TRIANGULAIRE

En acier galvanisé, pour toutes les portes d'ascenseur courantes • Longueur : 90 mm

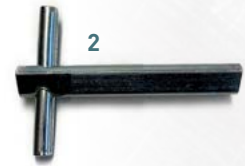
CLÉ TRIANGULAIRE		1
N° de réf.	Désignation	
007999041	Clé triangulaire 10 mm	
007999045	Clé triangulaire 8 mm	
007999046	Clé triangulaire 5 mm	
007999047	Clé triangulaire 6 mm	



CLÉ DE DÉVERROUILLAGE D'URGENCE M5:

Triangulaire • sans étiquette de sécurité

CLÉ DE DÉVERROUILLAGE D'URGENCE M5		2
N° de réf.	Désignation	
91009008001	Clé triangulaire C80	
91009016001	Clé triangulaire C160	
91009032001	Clé triangulaire C320	
91009064001	Clé triangulaire C640	



CLÉ CARRÉE :

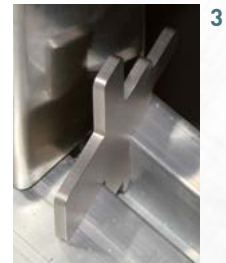
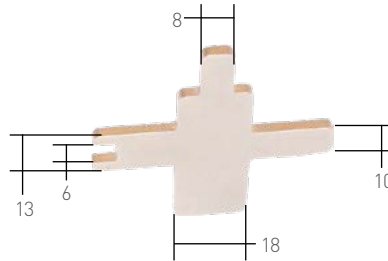
En métal, pour toutes les portes courantes d'ascenseur. Longueur : 90 mm. Dimensions intérieures du carré : 8 mm.

CLÉ CARRÉE	
N° de réf.	Désignation
007999036	Clé pour un carré de 8 mm

ARRÊT DE PORTE :

En acier galvanisé, pour toutes les portes d'ascenseur automatiques • Épaisseur : 3 mm

ARRÊT DE PORTE		3
N° de réf.	Désignation	
1000999034	Arrêt de porte pour portes coulissantes	



TÔLE MÉTALLIQUE

DÉTAILS: TZ tôle 0,70/333, 30m, zinc • épaisseur : 0,7 mm • hauteur : 333 mm • poids : 50,5 kg

dimension demandée sur chantier. Lieu d'utilisation: p. ex. ouvertures de la gaine.

CARACTÉRISTIQUES : Tôle métallique, 30m. Il est possible de couper et chanfreiner des pièces à la

LA TÔLE EST DISPONIBLE SEULEMENT EN BOBINE DE 30M!

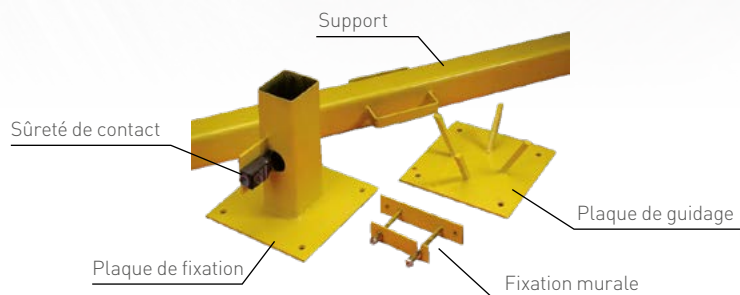
N° de réf.	Désignation
1000999015	Tôle métallique, 30 m



SUPPORT FIXE

DÉTAILS : • acier, peinture d'apprêt jaune • Mesures du support: 80x80 mm • Support fermé de part et d'autre (soudé) • 2 mains courantes soudées sur le support d'une manière centrale • Support fixe pour des charges de 3000 kg maximum • Jeu composé d'un support acier jaune d'une longueur de 2,50 m, d'une plaque de fixation au sol ainsi que d'un élément mural pour stockage du support • Poids total environ 26 kg

Un capteur de sécurité sur la plaque de fixation au sol est livrable en option. En option, nous proposons aussi, à fixer sous la cabine, une plaque servant à guider le support.



N° de réf.	Désignation
081999003	Support fixe
081999004	Support fixe avec contact de protection

ACCESSOIRES

N° de réf.	Désignation
081999005	Plaque de guidage

PIÈCES DE RECHANGE

N° de réf.	Désignation
081999006	Plaque pour fixation au sol avec dispositif de contact
081999007	Pièce pour fixation murale pour supports
081999008	Supports en acier
081999009	Sûreté de contact pour supports

FREINEUSE VG – CONFORME À LA NORME EN 81-A3

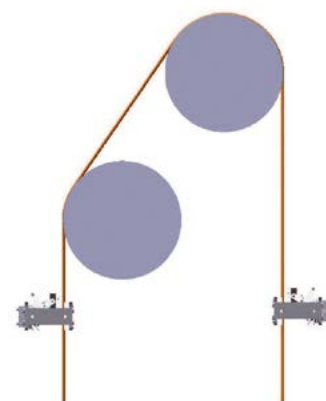
La freineuse à câble VG peut être en mode bidirectionnel. Le frein est monté directement sur les câbles de l'ascenseur et peut être considéré comme „prévention de mouvement” ou „dispositif de freinage” selon la norme EN81-1 1998 alinéa 9.10.

La freineuse VG associe la technique éprouvée du principe à „mâchoires” au mécanisme VG breveté. La mâchoire est amortie par deux ressorts à torsion mais elle est tenue à l'écart des câbles d'ascenseur par un électroaimant CC. La mâchoire est déclenchée par un régulateur de vitesse ou un détecteur de mouvements involontaires. Le fonctionnement en mode bidirectionnel a permis au frein à câble VG de répondre pleinement aux exigences posées par la norme EN81-1 1998 alinéa 9.10 et à la norme EN 81-80:2003, n° 53 pour les dangers importants et alinéa 5.9.4.

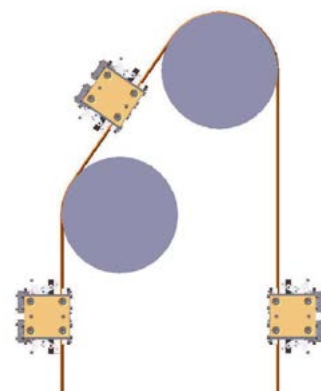
FONCTIONNEMENT: Lorsque la mâchoire est déclenchée, les câbles d'ascenseurs sont coincés entre la mâchoire mobile et la mâchoire fixe. Les mouvements consécutifs des câbles d'ascenseurs engagent la pleine efficacité de la mâchoire et génèrent la force de freinage. La pression de contact des câbles est maintenue au minimum pour ne pas endommager les câbles de l'ascenseur. Le frein comprend un contact de sécurité qui est intégré dans le circuit de sécurité de la commande de l'ascenseur. L'ascenseur peut seulement être remis en service lorsque le frein a été inspecté et remis en position initiale. Le desserrage ou la remise en position initiale du frein se fait en soulevant la cabine d'ascenseur manuellement et en inversant la poignée intégrée. S'il n'est pas possible de soulever la cabine manuellement, la mâchoire peut être desserrée en desserrant les quatre vis hexagonales M12x25 extérieures qui fixent la mâchoire mobile aux pan-

neaux latéraux de l'ensemble. Dès que la mâchoire est remise en position initiale, les boulons sont resserrés.

INSTALLATION DE LA FREINEUSE VG: La freineuse VG est installée avec des supports permettant un alignement et un réglage précis du frein. Elle peut être installée soit parallèlement soit à angle droit par rapport aux câbles d'ascenseur. Les supports doivent pouvoir résister à la force de freinage statique calculée par le logiciel d'application, avec une marge de sécurité adéquate. Nous conseillons de monter la freineuse VG à proximité de la poulie motrice ou de la/des poulie(s) de renvoi. Un dispositif bidirectionnel peut être installé entre la poulie d'adhérence et la poulie de renvoi, à condition qu'il y ait suffisamment de place entre ces deux poulies. L'espacement minimal entre l'axe de la poulie et le dessus de la mâchoire du frein à câble est de 400mm avec un espace libre maximal d'1mm. Lorsque l'écart par rapport à la poulie augmente, l'espace libre de marche peut être augmenté à 5mm au maximum. Un dispositif bidirectionnel peut également être installé soit sur la cabine d'ascenseur soit sur le câble du contrepoids. Des freins individuels de „descente” peuvent par ailleurs être montés sur le câble de la cabine ainsi que sur le câble du contrepoids (voir figure à droite). La freineuse VG est dimensionnée au moyen d'une formule de calcul de la rainure et du frottement selon la norme EN81, pour définir les forces statiques et dynamiques. Les formules sont calculées en fonction des données de vitesse du câble et du profil de la rainure des mâchoires en action. Pour définir les forces de freinage requises et le frein qui en découle, il faut noter différents paramètres. La géométrie appropriée des mâchoires et les piles de ressorts sont définies individuellement en fonction de ces paramètres.



Sens descendant du frein à câble individuel



Le dispositif bidirectionnel se compose d'un frein pour la „montée” et d'un frein pour la „descente”

N° de réf.	Désignation
018001000	Freineuse VG unidirectionnelle Freineuse avec mâchoires de serrage faites sur mesure, crochets et appareil de commande RB2 avec 5m de câble de raccordement
018001010	Freineuse bidirectionnelle avec mâchoires de serrage faites sur mesure, crochets, ainsi qu'appareil de commande UMD SRB01, détecteurs et 5m de câble de raccordement inclus

ACCESSOIRES

N° de réf.	Désignation
018001020	Limiteur de vitesse pour freineuse

Stingl Systems GmbH
Dimbacher Strasse 25
D-74182 Obersulm-Willsbach
Allemagne

Tél. +49 (0) 7134 / 13797-13
Fax +49 (0) 7134 / 13797-11

www.stinglonline.de
export@stinglonline.de
<https://shop.stinglonline.de>