

LA QUALITÉ EST NOTRE PRIORITÉ

# VOTRE EXPERT EN ASCENSEUR



CATALOGUE AVRIL 2022

# SYSTÈMES D'ÉCLAIRAGE LED

Kits LED INPLES pour cabines d'ascenseur	81	Système LED de contrôle courant de secours avec extinction de l'éclairage cabine	87
Lampes LED INPLES moonlight	82	Profilé LED LPD	88
Boîtier à LED INPLES pour cabines d'ascenseur	84	Panneaux LED	89
Lampes LED de secours	85	Plafonds de cabine à éclairage LED selon les spécifications du client	90
Spots LED anti-vandales	86	Éclairage LED de surface	90
Bandes flexibles LED SMD autocollant	86	Cadre en acier inoxydable pour panneau LED en verre acrylique	91

## KITS LED INPLES POUR CABINES D'ASCENSEUR

**AVANTAGES:** • Remplacer les anciennes lampes à basse et moyenne tension (par exemple G/ GU10 & M) par des LED haute performance, permet de: Réduire la consommation électrique jusqu'à 90% • Prolonger la durée de vie des lampes, non pas de quelques mois mais de quelques années • Boîtiers de commande professionnels disponibles pour 1 million de liaisons avec ou sans alimentation électrique de secours • Solution disponible pour désactivation de l'éclairage de la cabine • Possibilité d'avoir différentes couleurs de lumière • Remplacement garanti dans la couleur correspondante, pendant des années • Montage facile grâce au précâblage

**CARACTÉRISTIQUES TECHNIQUES:** • Angle de rayonnement: 40° • Durée de vie: environ 50 000 heures • Pré-câblé avec environ 1,5m de longueur de câble • Puissances d'éclairage pour différentes tailles de cabine disponibles sur demande

### ARTICLES

N° de réf.	Désignation	Couleur
90924000201	Lampe LED principale 3W, INPLES110	blanc froid
90924000101	Lampe LED principale 3W, INPLES112	blanc chaud
90924000301	Lampe LED principale 3W, NPLES114	blanc lumière du jour
90924000202	Lampe LED principale et de secours 3W, INPLES111	blanc froid
90924000102	Lampe LED principale et de secours 3W, INPLES113	blanc chaud
90924000302	Lampe LED principale et de secours 3W, INPLES115	blanc lumière du jour

### BLOC D'ALIMENTATION POUR JUSQU'À 6 LAMPES

max. 20W, entrée 230V, 50/60Hz, sortie: 10,5V, 2,5A

N° de réf.	Désignation
90925000003	Bloc d'alimentation INPLES 101, sans alimentation de secours

### BLOC D'ALIMENTATION POUR JUSQU'À 5 LAMPES

et une lampe de secours (alimentation de secours), max. 20W, entrée 230V, 50/60Hz, sortie 10,5V, 2,5A, le changement de la batterie pour l'alimentation de secours est possible

N° de réf.	Désignation
90925000004	Bloc d'alimentation INPLES 103, autonomie de la batterie 3 h
90925000005	Bloc d'alimentation INPLES 106, autonomie de la batterie 6 h

### KITS

#### INPLES – KIT4 – COMPLET AVEC BLOC D'ALIMENTATION 1

N° de réf.	Désignation	Couleur
Sans alimentation de secours		
90923040201/101/301	4x lampes principales	blanc froid, blanc chaud, blanc lumière du jour
Avec 3 h d'autonomie		
90923030201/ 101/ 301	3x lampes principales & 1x lampe de secours	blanc froid, blanc chaud, blanc lumière du jour

#### INPLES – KIT6 – COMPLET AVEC BLOC D'ALIMENTATION 1

N° de réf.	Désignation	Couleur
Sans alimentation de secours		
90923060201/101/301	6 x lampes principales	blanc froid, blanc chaud, blanc lumière du jour
Avec 3 h d'autonomie		
90923050201/101/301	5x lampes principales & 1x lampe de secours	blanc froid, blanc chaud, blanc lumière du jour

### CAPOTS D'ENCASTREMENT

#### TYPE AU-DLL 101, DÉCOUPE 65 MM 2

N° de réf.	Couleur
90921000101	anthracite
90921000201	chrome poli
90921000301	blanc

#### TYPE AB 50, DÉCOUPE 60 MM, ANTI-VANDELE 4

N° de réf.	Couleur
90926000009	aluminium





## LAMPES LED INPLES MOONLIGHT

Optique particulière. La lumière est répartie globalement à travers un diffuseur sphérique sur un angle de 180°.

**AVANTAGES:** • Remplacer les anciennes lampes à basse et normale tension (p. ex. G/GU10 & M) par des LED haute performance permet de: • Réduire la consommation électrique jusqu'à 90% • Prolonger la durée de vie des lampes, non pas de quelques mois, mais de quelques années • Unités de commande professionnelles disponibles pour 1 million de liaisons avec ou sans alimentation électrique de secours • Solution disponible pour désactivation de l'éclairage de la cabine • Les LED normalement visibles sont dissimulées sous un diffuseur sphérique • Nous garantissons le remplacement dans la couleur correspondant pendant des années • Montage facile grâce au précâblage

**CARACTÉRISTIQUES TECHNIQUES:** • Puissance 3W • Angle de rayonnement: 180° • Durée de vie environ 50000h • Couleur: blanc lumière du jour • Diamètre extérieur 50 mm • Pré-câblé avec 1,5 m de longueur de câble • Puissances d'éclairage pour différentes tailles de cabine disponibles sur demande

### LAMPES À LED INPLES MOONLIGHT

N° de réf.	Désignation	Couleur
90924000303	Lampe principale LED 3W INPLES134	blanc lumière du jour
90924000304	Lampe principale et de secours LED 3W INPLES135	blanc lumière du jour

### BLOC D'ALIMENTATION POUR JUSQU'À 6 LAMPES

max. 20w, entrée 230V, 50/60 Hz, sortie: 10,5V, 1,8A

N° de réf.	Désignation
90925000003	Bloc d'alimentation INPLES101, sans alimentation de secours et une lampe de secours (alimentation de secours), max. 20W, entrée 230V, 50/60Hz, sortie 10,5V, 1,8A, le changement de la batterie pour l'alimentation de secours est possible
N° de réf.	Désignation
90925000004	Bloc d'alimentation INPLES103, autonomie de la batterie 3h

### CAPOT D'ENCASTREMENT

#### TYPE AU-DLL 101, DÉCOUPE 65 MM

N° de réf.	Couleur
90921000101	anthracite
90921000201	chrome poli
90921000301	blanc

#### TYPE AU-DLM 356 PC, DÉCOUPE 70 MM

N° de réf.	Couleur
90921000203	chrome poli
90921000303	blanc

#### TYPE AB 50, DÉCOUPE 60 MM, ANTI-VANDELE

N° de réf.	Couleur
90926000009	aluminium

# STINGL SPOTS LED

- LONGUE DURÉE DE VIE
- MATÉRIEL DE FIXATION INCLUS
- MONTAGE FACILE

POUR PLUS D'INFORMATIONS  
CONTACTEZ-NOUS PAR TÉLÉPHONE OU E-MAIL

TÉL.: +49 (0) 7134-1379713  
E-MAIL: EXPORT@STINGLONLINE.DE





1  
Lampes 4 LED dans un boîtier en acier inoxydable



Lampe LED sous verre



Partie basse avec cadre de montage



Pince de montage manuelle

## BOÎTIER À LED INPLES POUR CABINES D'ASCENSEUR

**AVANTAGES:** • Remplacer les anciennes lampes à basse et normale tension (p. ex. G/GU10 & M) par des LED haute performance dans des boîtiers préinstallés en acier inoxydable permet de: • Réduire la consommation électrique jusqu'à 90% • Prolonger la durée de vie des lampes, non pas de quelques mois, mais de quelques années • Unités de commande disponibles avec ou sans alimentation de secours • Solution disponible pour désactivation de l'éclairage de la cabine • Montage rapide et simple avec chevilles spéciales • Les ouvertures prévues auparavant pour l'éclairage sont recouvertes • Possibilité d'avoir différentes couleurs de lumière • Dimensions spécifiques disponibles sur demande

**CARACTÉRISTIQUES TECHNIQUES:** • Angle de rayonnement: 40° • Durée de vie: environ 50 000 heures • Pré-câblé avec environ 1,5m de longueur de câble

**PUISSANCES D'ÉCLAIRAGE POUR DIFFÉRENTES TAILLES DE CABINE DISPONIBLES SUR DEMANDE**

### BOÎTIER INPLES EN ACIER INOXYDABLE

#### KIT4 - COMPLET AVEC BLOC D'ALIMENTATION – 400 X 400 X 60 MM

max. 20 W, entrée 230V, 50/60Hz, sortie: 10,5V, 1,8A

#### VARIANTE 1: 4 LAMPES PRINCIPALES

1

N° de réf.	Désignation	Couleur
90922040201	INPLES 110/100	blanc froid
90922040101	INPLES 112/100	blanc chaud
90922040301	INPLES 114/100	blanc lumière du jour

#### VARIANTE 2: AVEC ALIMENTATION DE SECOURS, AUTONOMIE DE LA BATTERIE 3 H

N° de réf.	Désignation	Couleur
909222030201	INPLES 111/103	blanc froid
909222030101	INPLES 113/103	blanc chaud

### ACCESSOIRES

N° de réf.	Désignation
90926000004	Pince de montage manuelle pour chevilles métalliques pour paroi creuse W-MH

## LAMPES LED DE SECOURS

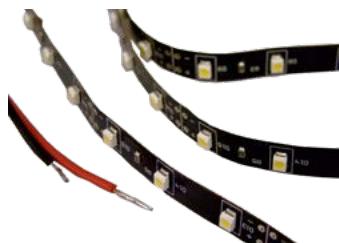
Le système comprend deux éléments séparés: un bloc d'alimentation pour la lumière de secours et une LED de secours de grande qualité. Cela permet l'installation complémentaire d'un éclairage de secours par exemple dans une cabine d'ascenseur existante. La coquille de la LED de secours est en polycarbonate et sa durée de vie est pratiquement illimitée. Elle comprend un câble bi-polaire de 1,5m pour le raccordement au bloc d'alimentation ou à une batterie de 3,6 V dc. La coquille de la LED de secours peut être installée pour être visible ou invisible dans un plafond ou un éclairage mural ou dans un tableau.

N° de réf.	Type	Lumen (lm)	Dimensions
90926000005	AB26	80-60lm	55x35x15mm

Le bloc d'alimentation de la lumière de secours vérifie si en cas de panne de courant la lumière de secours doit prendre le relais ou si la cabine d'ascenseur se trouve en mode Stand-by. En fonctionnement normal, la batterie (Ni-Cd) de haute qualité se charge sur le bloc d'alimentation et fonctionne 3 à 6 heures (selon les versions) en cas de panne de courant. Généralement, le bloc d'alimentation est installé dans le plafond de la cabine d'ascenseur. Dimensions 50x75x125mm, poids: 0,30kg.

N° de réf.	Type	Durée d'autonomie en mode secours
90925000001 + 90926000005	BLUME 836 / avec AB26	3h
90925000001	BLUME 836	3h
90926000006	AB3 câble de connexion/ d'extension pour BLUME	





## SPOTS LED ANTI-VANDALES

**AVANTAGES:** Lampes LED anti-vandales pour la protection contre les dégradations volontaires • Installation simple • Environ 50 000 heures de durée de vie • Consommation de 5W par lampe • Emission de chaleur modérée • Finition de la surface en deux teintes: acier inoxydable ou aluminium • Matériel de fixation inclus

**CARACTÉRISTIQUES TECHNIQUES:** Puissance: 5W • Angle de rayonnement: 36° • Diamètre extérieur: 100 mm • Profondeur de montage: 52 mm • Découpe de la cavité: 55-70 mm

Fixation depuis la partie supérieure du plafond de la cabine par deux vis fixées au corps de la lampe par un étrier. Fixation alternative à l'aide de deux vis intérieures hexagonales qui peuvent être vissées visiblement par en dessous.

### LAMPES LED ANTI-VANDALES

N° de réf.	Désignation	Couleur de lumière	Tension	
90954300230	Lampe LED anti-vandale ]*	blanc chaud	220V AC	
90954301030	Lampe LED anti-vandale ]*	blanc chaud	10-30V DC	
90954500230	Lampe LED anti-vandale ]*	blanc naturel	220V AC	
90954501030	Lampe LED anti-vandale ]*	blanc naturel	10-30V DC	
9090399904	Rosette 100 mm, montage par l'arrière			1
9090399905	Rosette 100 mm, montage par l'avant			2

### BLOC D'ALIMENTATION

N° de réf.	Désignation	
9090399908	Bloc d'alimentation Mean Well 25W, 2 V, 1,1A	3
9090399907	Bloc d'alimentation Mean Well 35W, 12V, 3,0A	
9090399909	Bloc d'alimentation Mean Well 75W, 12V, 6,0A	

### ACCESSOIRES

N° de réf.	Désignation	
9090399906	Verre de sécurité EN 81-70	4

## BANDES FLEXIBLES LED SMD AUTOCOLLANT

**AVANTAGES:** • Le flexible est équipé de bandes conductrices de dimensions généreuses, qui absorbent et évacuent la chaleur des composants de façon optimale • Cette bande, p.ex. 8 mm de largeur, s'adapte remarquablement bien à l'utilisation avec des petits tenons, comme par exemple dans les escaliers mécaniques, les parois de cabines et les jointures • La colle 3M de grande qualité permet la bonne adhérence de la bande à la surface. L'angle de flexion minimal est conforme aux 2 cm recommandés • Efficacité économique: La quasi totalité de votre application peut être éclairée avec précision au centimètre près car les bandes peuvent être divisées p.ex. tous les 5 cm, soit toutes les 3 LED. Les bornes positives et négatives se répètent sur chaque segment, afin de permettre la réalisation de modifications ultérieures et l'utilisation de segments inutilisés! • Étanche • Consommation électrique réduite • Durée de vie: environ 35 000 heures

**APPLICATION:** La bande lumineuse à LED autorise plusieurs domaines d'utilisation • Eclairage d'escaliers mécaniques • Eclairage design direct ou indirect des cabines d'ascenseur • Eclairage In-Mood (lumière d'ambiance) • Lampes de sécurité/ d'alarme • et bien d'autres

SMD = Surface Mounted Device : Composants montés en surface

N° de réf.	Désignation
90953999011	Bande flexible, bobine de 500 cm





## SYSTÈME LED DE CONTRÔLE COURANT DE SECOURS AVEC EXTINCTION DE L'ÉCLAIRAGE CABINE

### SYSTÈME DE CONTRÔLE COURANT DE SECOURS STINGL INTELLIGENT AVEC EXTINCTION DE L'ÉCLAIRAGE CABINE POUR DIFFÉRENTS CONCEPTS D'ÉCLAIRAGE LED

Logé dans un boîtier industriel compact, le système de contrôle courant de secours intelligent de Stingl peut, en option, être ajouté à l'éclairage cabine, comme un panneau LED en verre acrylique ou un panneau d'éclairage LED. De plus, il s'installe facilement et rapidement sur le toit de la cabine. Dans les installations déjà en place, ce système de contrôle courant de secours permet de réduire la consommation d'énergie de l'éclairage cabine sans devoir modifier le système de commande de l'ascenseur. Si vous le souhaitez, l'allumage et l'extinction peuvent être contrôlés directement dans le circuit d'éclairage au moyen du système de commande de l'ascenseur ou d'un système de commande d'éclairage intégré, déclenché par événement (par exemple, en cas de mouvement dans la cabine). Le système de contrôle courant de secours intelligent détecte alors si l'éclairage a été éteint volontairement ou suite à une panne de courant. En cas de panne de courant, la batterie 12V ou 24V intégrée garantit une puissance d'éclairage maximale pour la source d'éclairage dans la cabine pendant une durée allant jusqu'à 3 h.

L'adaptateur secteur intégré recharge la batterie même en cas d'extinction de l'éclairage de la cabine. En option, un signal informant du niveau de charge de la batterie peut être transmis au système de commande de l'ascenseur.

**CARACTÉRISTIQUES :** système de contrôle courant de secours intelligent • Utilisable pour différents concepts d'éclairage LED de 12V ou 24V comme l'éclairage de surface ou les panneaux d'éclairage • La batterie intégrée apporte à l'éclairage cabine déjà en place une puissance d'éclairage maximale pendant une durée allant jusqu'à 3 heures • La technologie intelligente détecte si l'extinction de l'éclairage dans la cabine est volontaire ou due à une panne de courant • L'éclairage cabine peut être éteint à l'arrêt au moyen du système de commande de l'ascenseur ou d'un système d'extinction déclenché par événement disponible en option • Intégré dans le système de contrôle courant de secours Stingl, l'adaptateur secteur garantit une consommation minimale en veille et contrôle le niveau de charge de la batterie afin de minimiser les activités d'entretien ; en option, un signal informant du niveau de charge de la batterie peut être transmis au système de commande de l'ascenseur • Le système de contrôle courant de secours Stingl recharge les batteries

au plomb intégrées de 12 – 24VDC en minimisant la consommation d'énergie, même en cas d'extinction de l'éclairage cabine, leur permettant à tout moment d'activer l'éclairage de secours

**EXTINCTION DE L'ÉCLAIRAGE DÉCLENCHÉ PAR ÉVÉNEMENT POUR LES ASCENSEURS DÉJÀ EN PLACE POSSIBLE EN OPTION :** • Minimisation des arrêts nécessaires selon VDI 4707 • Détection automatique des mouvements dans la cabine et près de la porte • Inutile de modifier le système électronique de l'ascenseur • Possibilité de régler la durée après laquelle l'éclairage cabine s'éteint • 3 entrées pour des capteurs optionnels ou des informations de commande • 2 sorties de commutation supplémentaires pour d'autres appareils électriques

**VARIATEUR DE LUMIÈRE EN OPTION :** l'éclairage cabine peut être contrôlé, en option, à l'aide d'un variateur de lumière LED intégré. Pour un éclairage cabine avec les spots LED Inples, nous proposons une autre solution de contrôle courant de secours intelligent qui est également connectée au système de commande de l'ascenseur et qui peut être associée à un système d'extinction de l'éclairage déclenché par événement optionnel.

### SYSTÈME LED DE CONTRÔLE COURANT DE SECOURS AVEC EXTINCTION DE L'ÉCLAIRAGE CABINE

N° de réf.	Désignation	Volt	Watt	Panneaux d'éclairage LED		LED en verre acrylique		Spot LED INPLES
				300x300/ 300x600	600x600/ 300x1200	petit	grand	
91912200003	Système d'extinction INPLES avec unité de contrôle	12	20					•
91912400001	Extinction de l'éclairage cabine	12	40			•		
91912400002	Extinction de l'éclairage cabine avec variateur de lumière	12	40			•		
91912400003	Extinction de l'éclairage cabine avec unité de contrôle	12	40			•		
91912400004	Extinction de l'éclairage cabine avec unité de contrôle + variateur de lumière	12	40			•		
91912600001	Extinction de l'éclairage cabine	12	60				•	
91912600002	Extinction de l'éclairage cabine avec variateur de lumière	12	60				•	
91912600003	Extinction de l'éclairage cabine avec unité de contrôle	12	60				•	
91912600004	Extinction de l'éclairage cabine avec unité de contrôle + variateur de lumière	12	60				•	
91924400001	Extinction de l'éclairage cabine	24	40	•				
91924400002	Extinction de l'éclairage cabine avec variateur de lumière	24	40	•				
91924400003	Extinction de l'éclairage cabine avec unité de contrôle	24	40	•				
91924400004	Extinction de l'éclairage cabine avec unité de contrôle + variateur de lumière	24	40	•				
91924600001	Extinction de l'éclairage cabine	24	60		•			
91924600002	Extinction de l'éclairage cabine avec variateur de lumière	24	60		•			
91924600003	Extinction de l'éclairage cabine avec unité de contrôle	24	60		•			
91924600004	Extinction de l'éclairage cabine avec unité de contrôle + variateur de lumière	24	60		•			

• applicable



## PROFILÉ LED LPD

**PROFILÉ À LED LPS:** Le profilé LED LPS se compose d'un profilé en aluminium (larg.xhaut.: 18x10mm), d'un ruban flex LED haut de gamme et d'un couvercle opale (IP40) en plastique résistant aux rayons UV. Le profilé est fermé de chaque côté par des embouts en aluminium qui le protègent et le tiennent propre. Le profilé peut également être entièrement moulé (IP67). Les profilés sont fabriqués dans les longueurs demandées par le client. Les diverses possibilités de fixation facilitent un montage rapide.

**CARACTÉRISTIQUES TECHNIQUES:** • profilé aluminium, surface: aluminium anodisé • 18x10mm (larg.xhaut.) • propriétés thermiques optimisées jusqu'à 16W/m • multiples possibilités de montage • adapté pour porter des rubans flex LED • livrable jusqu'à une longueur de 3m • profilé en aluminium avec couvercle: IP40 • profilé en aluminium avec surmoulage: IP67 • fabrication spécifique selon la demande du client • couvercle opale en plastique résistant aux rayons UV • 12,5x4,5mm (larg.xhaut.) • convenant au profilé LED en aluminium • montage simple par encliquetage • taux de transmission: 85%

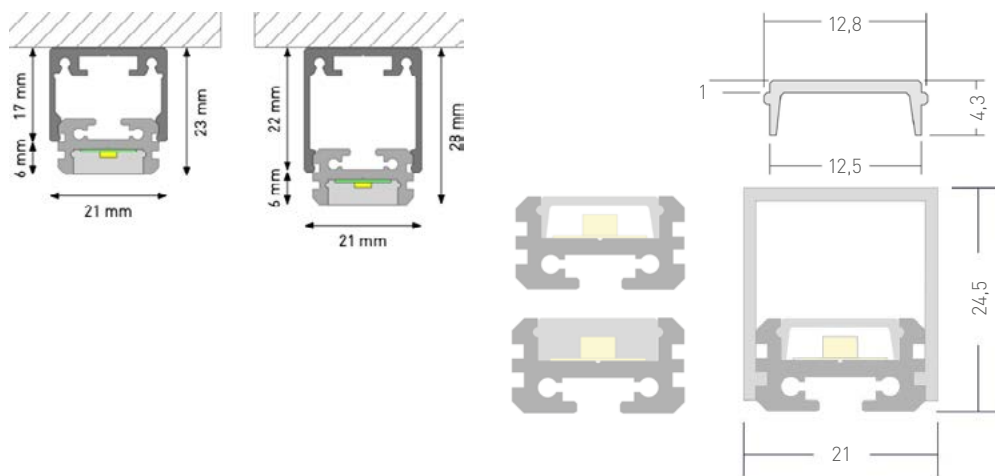
• embout en aluminium 1,5mm • 18x10mm(larg.xhaut.) • surface: aluminium anodisé • coupe précise au laser • profilé à LED Mini-Flex

### POSSIBILITÉS DE FIXATION MULTIPLES:

**FIXATION MAGNÉTIQUE:** • Plaquette métallique avec 2 aimants extra puissants • 30x7,2mm (larg.xhaut.) • convenant au profilé aluminium • ajustage simple au moyen de 2 vis sans tête • pour le montage aisé sur surfaces magnétiques

**FIXATION À VIS:** • écrou carré avec vis à tête fraisée M 4x6mm • convenant au profilé LED en aluminium • pour le montage sur équerres métalliques, articulations pivotantes et autres • optimisée pour des matériaux ayant une épaisseur jusqu'à 3mm

**FIXATION AVEC DE LA COLLE:** • ruban adhésif double face très puissant de 3M • 100x15x0,64mm (long.xlarg.xhaut.) • convenant au profilé LED en aluminium • pour le montage sur les surfaces lisses et propres • à l'intérieur et à l'extérieur • température de montage 20° (2 jours de fixation)



N° de réf.	Tension	Alimentation	Lumen d'éclairage	Couleurs	Dimension du pas
90941316244	24V DC	5 Watt/m	515 lm/m	2600 K	100 mm
90941316244	24V DC	10 Watt/m	1030 lm/m	3000 K	100 mm
90941316244	24V DC	15 Watt/m	1545 lm/m	4000 K	100 mm

### AUTRES VERSIONS DISPONIBLES SUR DEMANDE



## PANNEAUX LED

**AVANTAGES:** L'éclairage au plafond utilise des LED très claires, il est livré avec un cadre en aluminium anodisé • 4 dimensions standard sont livrées avec le pré-cablage du bloc d'alimentation • L'excellent résistance à la température garantit la longévité du produit • Le panneau avant est en verre acrylique très transparent qui assure une lumière douce et régulière grâce à sa grande perméabilité • Démarrage immédiat, pas de clignotement ni de bruit • Ecologique: Le produit ne contient aucun produit dangereux comme le plomb ou le mercure • Installation simple, p. ex. directement dans le plafond ou en utilisant les vis livrées dans un plafond existant • avec variateur

### CARACTÉRISTIQUES TECHNIQUES:

Panneau LED (mm)	300x300	300x600	300x1.200	600x600
Tension d'arrivée (V)	AC 100-240	AC 100-240	AC 100-240	AC 100-240
Matériel	Aluminium	Aluminium	Aluminium	Aluminium
Dimensions (mm)	298 x 298	298 x 598	298 x 1198	598 x 598
Hauteur d'encastrement (mm)	10	10	10	10
Température de la lumière (K)	3000-6000	3000-6000	3000-6000	3000-6000
Couleur claire	ajustable	ajustable	ajustable	ajustable
Puissance de la lampe (W)	10	20	36	36
Flux lumineux (lm)	700-850	1400-1700	2500-3000	2800-3300
Type de protection	IP 20	IP 20	IP 20	IP 20
Avec variateur de lumière	oui	oui	oui	oui
Commande à distance	oui	oui	oui	oui



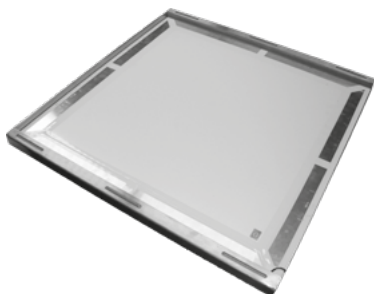
N° de réf.	Désignation	Dimensions	Couleur	avec variateur de lumière
90942070201	Panneau LED	220x700 mm	Blanc lumière du jour	•
90942730304	Panneau LED	300x300 mm	avec changement de température de couleur	•
90942730604	Panneau LED	300x600 mm	avec changement de température de couleur	•
90942731204	Panneau LED	300x1.00 mm	avec changement de température de couleur	•
90942760604	Panneau LED	600x600 mm	avec changement de température de couleur	•

### ALIMENTATION ÉLECTRIQUE

N° de réf.	Désignation
90947102425	Bloc d'alimentation Mean Well 25W, 24V, IP 67
90947102440	Bloc d'alimentation Mean Well 40W, 24V, IP 67
90947102405	Bloc d'alimentation Mean Well 60W, 24V, IP 67
90947000001	Bloc d'alimentation Mean Well 70W, 24V, IP 67

### ACCESSOIRES

N° de réf.	Désignation
90953999035	Jeu de pièces de fixation pour panneau LED
90970453020	Variateur de lumière manuel, 12-24V



## PLAFONDS DE CABINE À ÉCLAIRAGE LED SELON LES SPÉCIFICATIONS DU CLIENT

### CADRE EN ACIER INOXYDABLE

• Équipé d'un éclairage LED de surface • Couleurs d'éclairage : blanc froid, blanc chaud, blanc lumière du jour, blanc normal • Dimensions variables • adaptateurs secteur LED

**EN OPTION :** • Luminosité variable • Éclairage RVB

**AVANTAGES :** • Solution complète facile à monter, construction à plat

## ÉCLAIRAGE LED DE SURFACE

Il s'agit un luminaire encastré très plat et grand, qui convient pour une utilisation intérieure et extérieure. Ce produit est exclusivement fabriqué selon les exigences du client. La plus petite dimension possible est de 80x80 mm, la plus grande de 1 500x3 000 mm. Entre ces deux surfaces, chaque dimension est possible.

**APPLICATION :** • élément d'éclairage pour le mur ou le plafond • applique murale non éblouissante dans la cuisine ou la salle de bain • éclairage d'éléments décoratifs en verre • Rétro-éclairage de pierre artificielle, acrylique ou textile • Illumination de caissons lumineux plats • Feu de signalisation, pictogrammes, panneaux de signalisation • Eclairage recto-verso d'enseignes ou de boîtes • Luminaires encastrés dans des plafonds à grille de 600 mm ou 625 mm

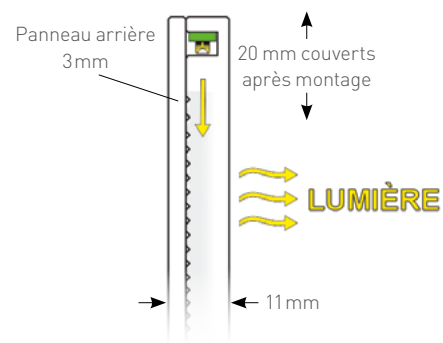
**AVANTAGES :** • Dimensions sur demande : l'éclairage de surface est fabriqué exclusivement selon les spécifications du client. Des options spéciales supplémentaires (par exemple, formes rondes, ovales, coins arrondis, ouvertures) sont possibles. • faible profondeur d'installation : la «profondeur de construction»,

### CARACTÉRISTIQUES TECHNIQUES\*:

Puissance nominale: env. 25W/m<sup>2</sup>  
 Profondeur de construction: 11 mm  
 Températures de couleur: 2700K, 3000K, 4000K, 5000K, 6500K  
 Flux lumineux typique: 1400lm / 700lm  
 Fonctionnement intérieur: connexion parallèle (12V)  
 Fonctionnement extérieur: connexion en série  
 Dimensions maximales: 1500 x 3000 mm

\* données techniques pour 1 mètre avec un éclairage bidirectionnel

à savoir l'épaisseur du cadre lumineux est seulement de 11 mm • à commande : grâce à une innovante radiocommande, il est possible de faire varier l'intensité lumineuse ou la température de couleur de la lumière. Un contrôle RVB ou RVB-W est également possible. • faible consommation d'énergie : grâce à la technologie LED moderne, le produit consomme très peu d'énergie. 1 m<sup>2</sup> de surface lumineuse a une puissance de 25 watts. 2 m<sup>2</sup> ont donc les mêmes coûts énergétiques qu'une petite ampoule • Température de couleur comme souhaité : le panneau lumineux LED peut être livré avec une lumière chaude (2700 K, 3000 K), avec une lumière similaire à la lumière du jour (4000 K, 5000 K) ou avec une lumière froide (6500 K). • mélange de lumière chaude / froide blanche : par exemple, il peut être utilisé pour créer des scénarios de lumière du jour • Lumière colorée: on peut recourir soit à de simples LED simplement colorées ou à des LED RVB. Avec les LED RVB, des changements de couleur ou des jeux de lumière colorés sont réalisés. • peu d'entretien : pendant toute la durée de vie des LED soit env. 50000 heures de fonctionnement, les ampoules, c'est-à-dire les LED, n'ont pas besoin d'être remplacées.



N° de réf.	Désignation
90970452200	Panneau de verre acrylique LED à 2 rangs selon les spécifications du client
90970452210	Panneau de verre acrylique LED à 2 rangs avec couvercle opale selon les spécifications du client
90970452400	Panneau de verre acrylique LED à 4 rangs selon les spécifications du client
90970452410	Panneau de verre acrylique LED à 4 rangs avec couvercle opale selon les spécifications du client

### BLOC D'ALIMENTATION

N° de réf.	Désignation
90970452500	Bloc d'alimentation pour panneau de verre acrylique LED

### ACCESSOIRES

N° de réf.	Désignation
90970452600	Variateur de lumière pour panneau de verre acrylique LED
90970452800	Unité de commande pour panneau de verre acrylique LED (émetteur portatif + récepteur)



## CADRE EN ACIER INOXYDABLE POUR PANNEAU LED EN VERRE ACRYLIQUE

N° de réf.	Désignation
90953999101	Cadre en acier inoxydable, dimensions selon les spécifications du client

LES COMPOSANTS SONT ÉGALEMENT DISPONIBLES SÉPARÉMENT

**Stingl Systems GmbH**  
Dimbacher Strasse 25  
D-74182 Obersulm-Willsbach  
Allemagne

Tél. +49 (0) 7134 / 13797-13  
Fax +49 (0) 7134 / 13797-11

[www.stinglonline.de](http://www.stinglonline.de)  
[export@stinglonline.de](mailto:export@stinglonline.de)  
<https://shop.stinglonline.de>